

ARCHITEKTONICKÁ STUDIE

NOVÁ BUDOVA EKF - PŘÍSTAVBA H V AREÁLU VŠB V OSTRAVĚ - PORUBĚ



CHVÁLEK
ATELIÉR

CHVÁLEK ATELIÉR s.r.o.
Kafkova 1064/12
702 00 OSTRAVA
IČO: 05725674
tel.: 595 693 250
www.chvalekatelier.cz

ARCHITEKTONICKÁ STUDIE/ŘÍJEN 2018

17-039-2/C

AUTOŘI:

Ing.arch. Martin CHVÁLEK, Ing.arch. Ondřej STUHLÝ

OBSAH STUDIE

TEXT	OBSAH, IDENTIFIKAČNÍ ÚDAJE	01
	CÍLE A ÚČEL ŘEŠENÍ STUDIE, PODKLADY, ANALÝZA	02
	ANALÝZA POTŘEBÝCH VÝUKOVÝCH	03
	NÁVRH LOKALITY, POPIS NAVRHOVANÉHO ŘEŠENÍ	04
	ORIENTAČNÍ ODHAD INVESTIČNÍCH NÁKLADŮ, PROPOČET SPOTŘEB, ZÁVĚR	05
GRAFIKA	SITUACE - STÁVAJÍCÍ STAV, DOPRAVNÍ ANALÝZA	6
	SITUACE - KATASTRÁLNÍ MAPA A MAJETKOVÉ VZTAHY	7
	SITUACE - LIMITY ÚZEMÍ	8
	SITUACE - NÁVRH UMÍSTĚNÍ	9
	ARCHITEKTONICKÁ SITUACE	10
	PŮDORY 1.PP-4.NP.....	11-15
	3D ŘEZ	16
PŘÍL.	VIZUALIZACE OBJEKTU	17-19
	POŽADOVANÉ KAPACITY (zdroj: EkF).....	20-21
	MOŽNÉ ÚPRAVY	22-26

Identifikační údaje

Urbanistická studie

Archivní číslo	:	17-039-2/C
Zhotovitel	:	CHVÁLEK ATELIER s.r.o. Kafkova 1064/12 702 00 Ostrava - Moravská Ostrava
Vedoucí projektu	:	Ing.arch. Martin Chválek
Zodpovědný projektant	:	Ing.arch. Martin Chválek
Vypracoval	:	Ing.arch. Martin Chválek, MBA Ing.arch. Ondřej Stuchlý
Objednatel	:	Vysoká škola báňská Technická univerzita Ostrava Rektorát 17. listopadu 15 708 33 Ostrava - Poruba
Datum	:	říjen 2018

1 CÍLE A ÚČEL ŘEŠENÍ STUDIE

Cílem studie je dopracování nejvhodnější varianty umístění nové budovy EkF v areálu kampusu VŠB-TUO v Ostravě - Porubě.

Návrh objektu EkF bude dokladován ve schématických půdorysech prokazujících kapacitu zařízení ve vztahu na možnosti lokality.

2 PODKLADY

AKTUALIZOVANÁ SPECIFIKACE PLOŠNÝCH A FUNKČNÍCH POŽADAVKŮ PRO NOVOU BUDOVU EK F V AREÁLU VŠB-TUO

Podklady pro zhotovení studie poskytla EkF v podobě několika samostatných souborů, které jsou součástí příloh. Pro přehlednost jsme tyto požadavky sumarizovali v následujícím přehledu.

2.1 Počet pracovníků (stav ke konci roku 2017)

- a. 179 akademických a vědeckých pracovníků vč. emeritních profesorů
- 20 vedoucích pracovišť
- b. 56 technicko - hospodářských pracovníků, z toho 4 vedoucí pracovišť
- c. min. 34 doktorandů

2.2 Požadavky na kanceláře pedagogů (mimo děkanát) - stav k 1/2018

- a. 95 kanceláří - 1 osoba (vedení, vedoucí kateder, profesori, docenti, sekretářky, studijní referentky)
- b. 62 kanceláří - 2 osoby
- c. 18 kanceláří - 3 osoby

2.3 Požadavky na kapacitu a počet zasedacích (multifunkčních) místností

- a. 2 zasedací místnosti vč. kuchyňky s kapacitou 40 osob v každé zasedací místnosti
- b. zasedací místnost s kapacitou 20 osob
- c. 16 zasedacích místností pro potřeby jednotlivých útvarů. Místnost pro průměrně 15 lidí.

2.4 Plošné a kapacitní potřeby děkanátu

- a. **Kancelář děkana** + jednací místo
- b. **Sekretariát děkanátu** + kuchyňka
- c. **4 x kancelář proděkana**
- d. **2 x kancelář sekretariát proděkanů** + kuchyňka
- e. **Kancelář tajemníka fakulty**
- f. Sklad děkanátu

2.5 Požadavky na kapacitu a počet a typy učeben

- a. Viz: str. 3 - propočet potřebných výukových ploch.

2.6 Velikost spisovny (archivu)

- a. 170 m²

2.7 Velikost IT zázemí a skladů

- a. 160 m² (případně náhrada za stávající stav)

2.8 Recepce (správce)

- se zabudovanou kuchyňkou v nábytku (dřez, varná konvice, lednička)

2.9 Další specifické požadavky

- a. Parkovací místa pro zaměstnance EkF- uzavřené (závorou)
- b. krytá stání - 6 míst (ve dvoře)
- c. Kolárna včetně sociálního zařízení - kolárna kapacita 30 kol (ve dvoře), šatní skříňky (na chodbách) + sociální zařízení
- d. Bufet - Kapacita 50 - 60 osob.
- e. Speciální prostory pro handicapované studenty - Slunečnice (40m²)
- f. Šatna pro studenty - vč. odkládacích skříní pro zavazadla (ve vestibulu)
- g. Požadavek na vybavení všech sekretariátů - kuchyňky. Pro každý útvar jedna kuchyňka zabudovaná v nábytku - dřez, varná konvice, kávovar, lednička a samostatné kuchyňky u velkých zasedáček (třeba 1 kuchyňka pro dvě zasedáčky) navíc mikrovlnka a myčka.
- h. Prostory pro pracovníky provozu - správce budovy, uklízečky, údržba, dílna
- i. Každý útvar potřebuje k dispozici 1 místnost sloužící jako technické a skladovací zázemí (1.PP)
- j. Místnost pro AIESEC
- k. Místnost pro Studentskou komoru

3 ANALÝZA POTŘEB PLOCH PRO VÝUKU, KANCELÁŘE A ZÁZEMÍ

Kapacitní požadavky byly přepočteny na plošné požadavky z důvodu zjištění celkového objemu navrhovaného objektu. Při návrhu plošných ukazatelů se vycházelo z vyhlášky 410/2005 Sb., z doporučených ukazatelů zaslaných VŠB-TUO a ze zkušeností na obdobných projektech. Přehledná tabulka na str. 3.

Propočet potřebných výukových ploch

PLOŠNÉ POŽADAVKY UČEBEN

	finální varianta - bez 4 velkých aul a 2 velkých poslucháren					
	č.	M.Č. původ.	NÁZEV	POČET OS.	m2/os.	m2
A1	1	A1-001	PC UČEBNA	30	2,3	69
	2	A1-002	PC UČEBNA	30	2,3	69
	3	A1-003	PC UČEBNA	30	2,3	69
	4	A1-004	PC UČEBNA	40	2,3	92
	5	A1-100	POSLUCHÁRNA			
	6	A1-101	UČEBNA	56	2	112
	7	A1-102	UČEBNA	56	2	112
	8	A1-103	UČEBNA	56	2	112
	9	A1-301	UČEBNA	56	2	112
	10	A1-302	UČEBNA	32	2	64
	11	A1-303	UČEBNA	32	2	64
	12	A1-304	UČEBNA	32	2	64
	13	A1-401	UČEBNA	56	2	112
	14	A1-402	UČEBNA	36	2	72
	15	A1-403	UČEBNA	36	2	72
	16	A1-404	UČEBNA	36	2	72
A	17	A-113	POSLUCHÁRNA			
	18	A-217	POSLUCHÁRNA			
	19	A-308	UČEBNA	40	2	80
	20	A-313	UČEBNA	40	2	80
	21	A-314	UČEBNA	46	2	92
B	22	A-325	UČEBNA	132	1,3	171,6
	23	B-028	PC UČEBNA	34	2,3	78,2
	24	B-029	PC UČEBNA	34	2,3	78,2
	25	B-124	PC UČEBNA	80	2,3	184
	26	B-129	PC UČEBNA	32	2,3	73,6
	27	B-130	PC UČEBNA	32	2,3	73,6
	28	B-132a	PC UČEBNA	10	2,3	23
	29	B-133	PC UČEBNA	32	2,3	73,6
	30	B-135	PC UČEBNA	22	2,3	50,6
	31	B-136	PC UČEBNA	32	2,3	73,6
	32	B-261	UČEBNA	40	2	80
	33	B-262	UČEBNA	40	2	80
	34	B-269	UČEBNA	40	2	80
	35	B-357	POSLUCHÁRNA			
	36	B-359	UČEBNA	40	2	80
	37	B-360	UČEBNA	70	1,3	91
	38	B-364	UČEBNA	50	2	100
	39	B-436	UČEBNA	50	2	100
	40	B-452	UČEBNA	60	2	120
	41	B-453	UČEBNA	50	2	100
	42	C-343	POSLUCHÁRNA			
E	43	E-107	UČEBNA	36	2	72
	44	E-108	UČEBNA	25	2	50
	45	E-115	UČEBNA	88	1,3	114,4
	46	E-201	UČEBNA	30	2	60
	47	E-303	UČEBNA	25	2	50
	48	E-308	UČEBNA	22	2	44
	49	E-309	UČEBNA	22	2	44
	50	E-404	UČEBNA	18	2	36
	51	E-409	UČEBNA	18	2	36
	52	E-510	UČEBNA	40	2	80
	53	E-610	UČEBNA	40	2	80
	54	E-704	UČEBNA	16	2	32
	55	VESMÍR	POSLUCHÁRNA			

var.II: 3928,4 m2

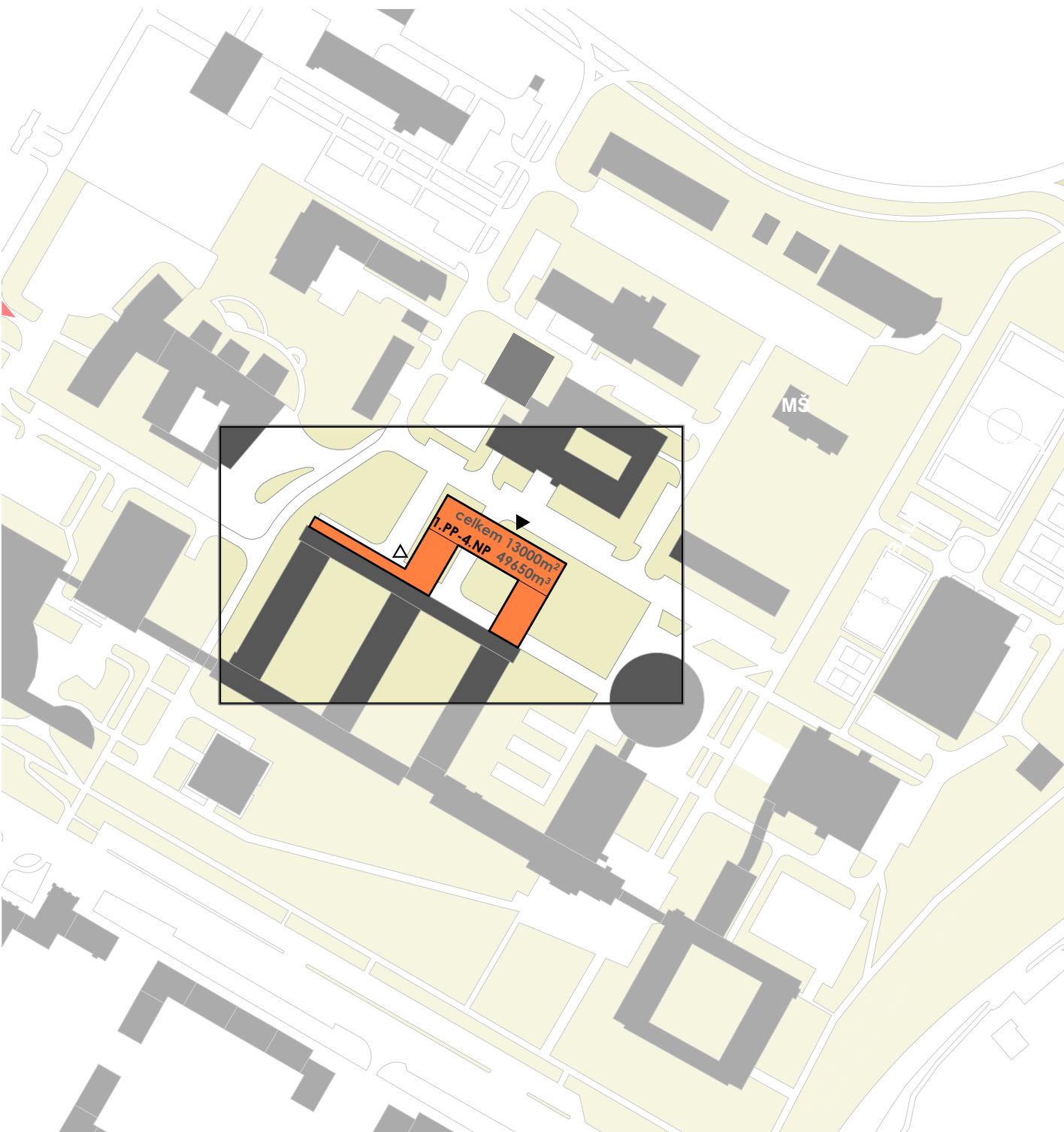
PLOŠNÉ POŽADAVKY KANCELÁŘÍ A OSTATNÍCH MÍSTNOSTÍ

finální varianta - bez knihovny a studovny				
	NÁZEV	ks	m2/ks	m2
1	kanceláře pedagogů (pro 1os.)	95	16	1520
2	kanceláře pedagogů (pro 2os.)	62	20	1240
3	kanceláře doktorantů (pro 3os.)	18	20	360
4	zasedací místnosti (pro 40os.)	2	75	150
5	zasedací místnosti (pro 20os.)	1	40	40
6	zasedací m. jednotlivých útv.	16	20	320
7	kancelář děkana	1	35	35
8	sekretariát děkana+kuch.	1	20	20
9	kancelář proděkana	4	25	100
10	sekretariát proděkana+kuch	4	20	80
11	kancelář tajemníka	1	25	25
12	sklad - děkanát	1	20	20
13	spisovna/archív	1	170	170
14	IT zázemí-PC sál, sklady, servr..	1	160	160
15	recepce	1	15	15
16	sprcha (pro cyklisty)	1	10	10
17	bufet	1	110	110
18	prostory pro hendikepované	1	40	40
19	šatna (s obsluhou) + skříňky na zavaz.	1	60	60
20	kuchyňky + sezení	13	20	260
21	hl. úklid	1	20	20
22	údržba	1	20	20
23	dílna	1	25	25
24	sklad	14	10	140
25	místnost AIESEC	1	30	30
26	místnost studentské komory	1	20	20

var.II: 4990 m2

4 NÁVRH LOKALITY PRO UMÍSTĚNÍ STAVBY

Jedná se o lokalitu v samotném centru kampusu v bezprostřední blízkosti plánovaného univerzitního náměstí. Přes budovu H jsou napřímo přístupné další potřebné funkční prostory jako např. knihovna, posluchárny apod.. V blízkosti se nachází rektorát, menza, krytá i nekrytá sportoviště aj..



schématická situace - podrobnější výkres se nachází v grafické části

5 POPIS NAVRHOVANÉHO ŘEŠENÍ

Jedná se o racionální variantu nového objektu, která navazuje na analýzu potřebných ploch. Objekt je propojen se stávajícím objekt H. Tímto propojením je zajištěn funkční provoz mezi navrhovaným objektem a ostatními funkcemi (knihovna, rektorát ...). V navrhované budově se nachází veškeré potřebné funkce vyjma těch, které je možno zajistit stávajícími prostory kampusu v bezprostřední blízkosti (přechodem přes objekt H).

Objekt je navržen jako 5-ti podlaží s jedním podzemním podlažím a 4 nadzemními podlažími z níž poslední (4.NP) je pouze nad západní části půdorysu. V suterénu se nachází technologie, spisovna, archiv, dílny, sklady, IT zázemí a PC učebny. v 1.NP jsou navrženy menší posluchárny, učebny, bistro, studovna a základní sociální zázemí (šatna, wc). Ve 2.NP se nachází učebny a pracovní pedagogů s malými zasedacími místnostmi jednotlivých útvarů. 3.NP je čistě administrativní a je složeno z pracoven pedagogů s potřebnými zasedacími místnostmi. Ve 4.NP se nachází děkanát, zasedací místnosti a kanceláře. 1.NP-3.NP navazuje na stávající budovu H a tím je "vnitřně" propojeno s ostatními objekty VŠB-TUO. Navržený objekt doplňuje strukturu stávajících objektů kampusu a přímo navazuje na hlavní seskupení objektů kampusu (propojení přes objekt H). Schématické půdorysy jednotlivých částí se nachází v grafické části.

Uvedené plochy v tabulkách (analytická část) jsou pouze čisté podlahové plochy potřebných místností požadovaných zadavatelem. Pro zjištění celkové plochy respektive objemu navrhovaného objektu je nutné přičíst komunikační plochy, plochy technologií a konstrukce. Tyto další položky tvoří z celkového objemu budovy přibližně 1/3. Při započtení všech těchto ploch (plochy pro výuku, kanceláře, zázemí, komunikace, technologie, konstrukce) činí celková plocha přibližně 13 380 m². Při úvaze, že průměrná konstrukční výška patra činí 3,8m, vychází celkový objem budovy přibližně 50 840 m³. Tyto hodnoty jsou stanoveny přibližně tabulkovým propočtem (viz. Studie proveditelnosti pro umístění nové budovy EkF v areálu VŠB). Přesnější hodnoty jsou dány součtem ploch v navržených schématických půdorysech (str. 11-15) a činí přibližně **13 000 m²** (včetně všech konstrukcí). Celkový objem budovy činí přibližně **49 650 m³**. Ze schématických půdorysů vyplývá, že **čistá podlahová plocha učeben činí přibližně 3 500m²**. Podrobnější výměry jsou patrné z půdorysů jednotlivých podlaží.

7 ORIENTAČNÍ ODHAD INVESTIČNÍCH NÁKLADŮ

Odborný odhad investičních nákladů je 9000-10500 Kč/m³ (včetně interiérového vybavení). Tento odborný odhad byl stanoven na základě zkušeností s obdobnými projekty. Cena závisí na složitosti stavby, technologiích, standardu použitých materiálů a vybavení.

NAVRŽENÁ VARIANTA (v areálu kampusu VŠB-TUO)....49 650 m³ x 9000-10500 Kč = **405-521 mil. Kč** (bez DPH)

8 ORIENTAČNÍ PROPOČET ROČNÍCH SPOTŘEB

POTŘEBA TEPLA

Navrhovaná budova by byla minimálně v nízkoenergetickém standardu (tudíž EA = max. 50 kWh/m²a)

Nová objekt

Q_r = EA (měrná potřeba tepla) x A (plocha) = 50 kWh/m²a x 12 780 m² = 650 MWh/a = **2 400 GJ**

V provozních nákladech to činí přibližně 1 000 000 Kč/rok.

POTŘEBA EL. ENERGIE (vyjma potřeby pro vytápění)

Za poslední období (2016) činila spotřeba energie stávajících budov EkF 674 000 kWh (zdroj: VŠB-TUO) což v provozních nákladech odpovídá 1 622 000 Kč. V případě novostavby EkF v kampusu VŠB-TUO dojde ke znatelnému snížení těchto spotřeb. Přesnější hodnoty nelze ze stávajících dodaných podkladů stanovit.

POTŘEBA VODY

Potřeba vody je převážně závislá na počtu studentů a pracovníků a při přemístění EkF se nebude nijak výrazně odlišovat. Stávající spotřeba vody byla za r. 2016 (zdroj: VŠB-TUO) 5 134 m³ což v provozních nákladech odpovídá 340 000 Kč. V případě novostavby EkF v kampusu VŠB-TUO nedojde ke znatelnému snížení či navýšení těchto spotřeb.

9 REKAPITULACE A ZÁVĚR

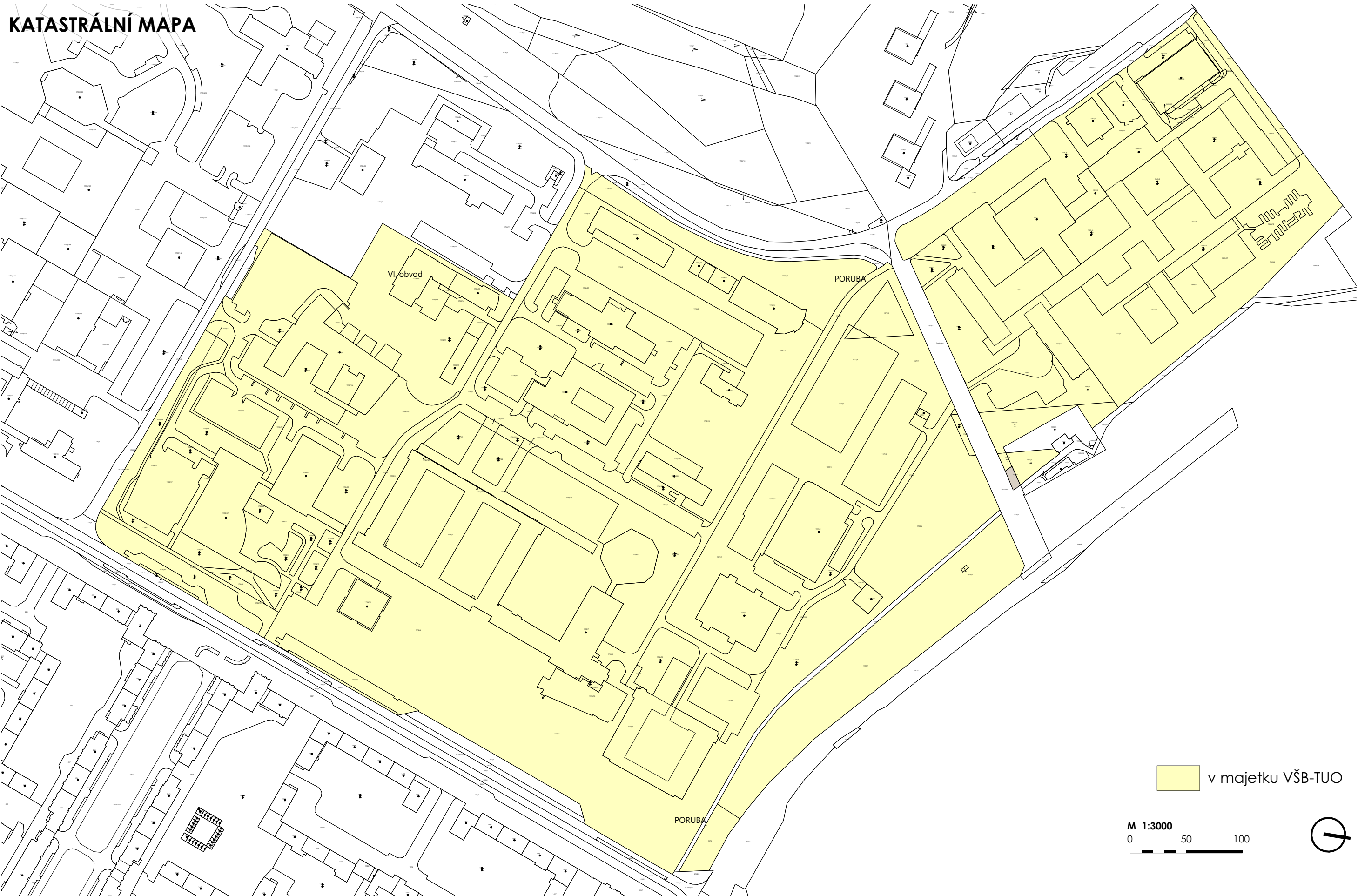
Cílem studie bylo ověření reálnosti a ceny novostavby Ekonomické fakulty v areálu VŠB - TUO v Porubě.

Z hlediska územních možností lze realizovat novostavbu připojením ke stávajícímu pavilonu H viz výkres č.10. Současně by urbanisticky tento počín korespondoval s ideovým záměrem vytvoření „studentského náměstí“. Přiléhajícího ke kruhové staré aule.

STÁVAJÍCÍ STAV



KATASTRÁLNÍ MAPA



 v majetku VŠB-TUO

M 1:3000
0 50 100



LIMITY ÚZEMÍ



LEGENDA

- areál VŠB-TUO
- VKP 56 - hodnotná vzrostlá zeleň
- vodovod DN 700 (OP 3,5m) !
- vodovod DN 400
- horkovod / teplovod
- podzemní vedení VN
- 1** plánovaná přístavba CPIT
- 2** plánovaná výstavba ETC - IT4I
- 3** plánovaná výstavba CPIT 3

M 1:3000
0 50 100

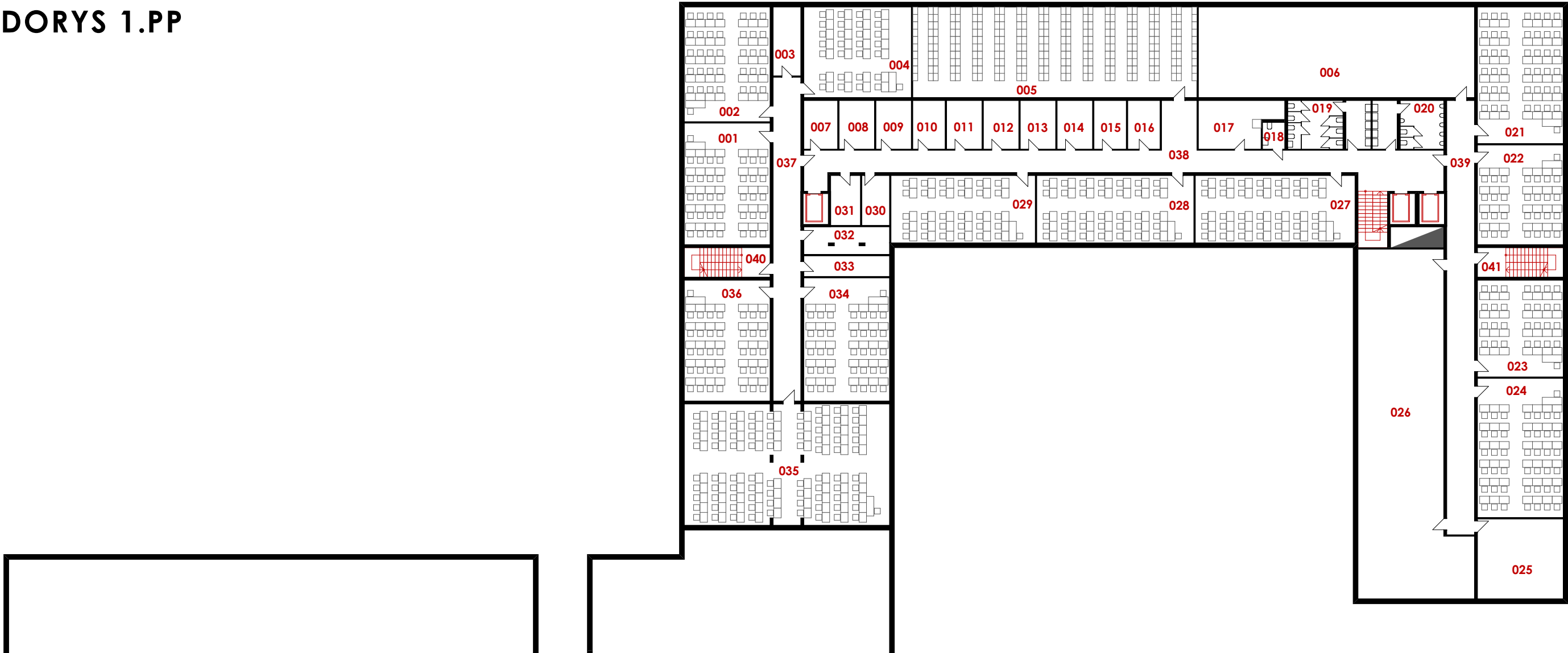


SITUACE - NÝVRH UMÍSTĚNÍ





PŮDORYS 1.PP



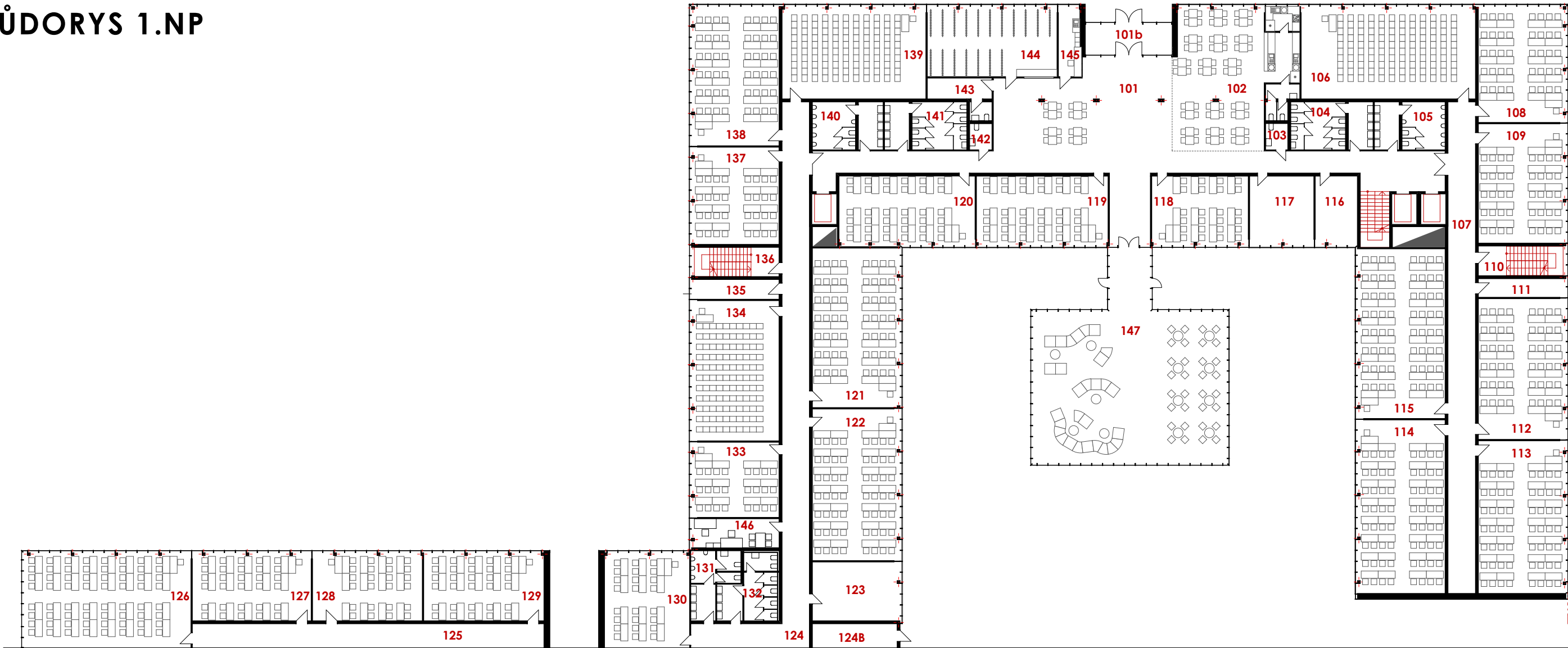
Tabulka místností 1.PP		
Č.	Název místnosti	Plocha (m2)
001	PC UČEBNA 35 OS.	68,99
002	PC UČEBNA 35 OS.	65,10
003	SKLAD	12,60
004	PC UČEBNA 28 OS.	64,46
005	SPISOVNA/ARCHIV	170,38
006	IT ZÁZEMÍ	165,54
007	SPRCHY	10,83
008	SKLAD	11,32
009	SKLAD	11,32
010	SKLAD	10,34
011	SKLAD	11,32
012	SKLAD	11,32
013	SKLAD	11,32
014	SKLAD	11,32
015	SKLAD	10,34
016	SKLAD	10,34
017	HLAVNÍ ÚKLID	23,09
018	WC INVALIDÉ	3,87

019	WC Ž	25,92
020	WC M	22,15
021	PC UČEBNA 42 OS.	77,51
022	PC UČEBNA 28 OS.	56,57
023	PC UČEBNA 28 OS.	54,88
024	PC UČEBNA 42 OS.	79,01
025	SKLAD	41,82
026	TECHNICKÁ MÍSTNOST	206,54
027	PC UČEBNA 35 OS.	71,15
028	PC UČEBNA 35 OS.	69,98
029	PC UČEBNA 30 OS.	64,28
030	SKLAD	9,10
031	SKLAD	9,77
032	SKLAD	15,39
033	SKLAD	11,65
034	PC UČEBNA 35 OS.	69,87
035	PC UČEBNA 82 OS.	164,85
036	PC UČEBNA 35 OS.	68,56
037	CHODBA	59,30
038	CHODBA, SCHODIŠTĚ, VÝTAHY	149,51

039	CHODBA	79,58
040	ÚNIK. SCHODIŠTĚ	16,74
041	ÚNIK. SCHODIŠTĚ	16,74
		2 124,63 m²



PŮDORYS 1.NP



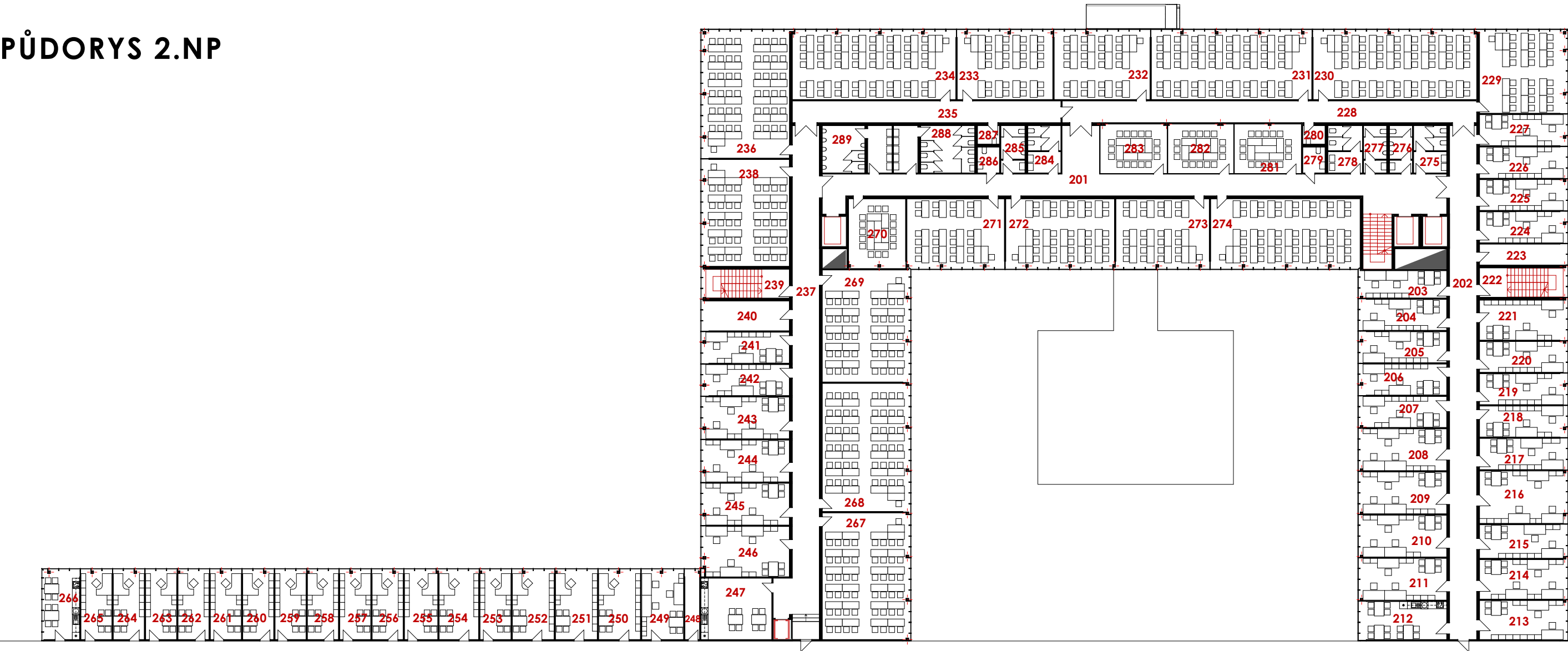
Tabulka místností 1.NP		
Č.	Název místnosti	Plocha (m2)
101	VSTUPNÍ FOYER, SCHODIŠTĚ, VÝTAHY	258,81
101b	ZÁDVEŘÍ	17,16
102	BUFET, ZÁZEMÍ BUFETU	112,96
103	WC I	3,95
104	WC Ž	25,76
105	WC M	22,11
106	POSLUCHÁRNA 120 OS.	108,92
107	CHODBA	91,07
108	UČEBNA 40 OS.	68,66
109	UČEBNA 40 OS.	70,70
110	ÚNIK. SCHODIŠTĚ	17,61
111	CHODBA	11,00
112	UČEBNA 48 OS.	83,37
113	UČEBNA 56 OS.	90,42
114	UČEBNA 64 OS.	102,82
115	UČEBNA 64 OS.	100,53
116	STUDENTSKÁ KOMORA	19,75
117	AISEEC	30,13

118	UČEBNA 24 OS.	45,24
119	UČEBNA 36 OS.	61,92
120	UČEBNA 36 OS.	64,30
121	UČEBNA 56 OS.	94,50
122	UČEBNA 56 OS.	89,87
123	PROSTORY PRO HANDICAP.	34,87
124	CHODBA	116,05
124B	ZÁDVEŘÍ	13,81
125	CHODBA	57,33
126	UČEBNA 64 OS.	107,81
127	UČEBNA 30 OS.	54,69
128	UČEBNA 24 OS.	50,51
129	UČEBNA 30 OS.	55,36
130	UČEBNA 24 OS.	54,81
131	WC M	16,85
132	WC Ž	21,48
133	UČEBNA 24 OS.	44,47
134	POSLUCHÁRNA 110 OS.	83,12
135	CHODBA	11,66
136	ÚNIK. SCHODIŠTĚ	17,30

137	UČEBNA 32 OS.	57,57
138	UČEBNA 48 OS.	82,53
139	POSLUCHÁRNA 110 OS.	89,82
140	WC M	22,13
141	WC Ž	25,76
142	WC I	3,92
143	SPRÁVKCE + ZÁZEMÍ	12,19
144	ŠATNA	61,54
145	VRÁTNICE	10,38
146	kancelář 2 os.	17,19
147	FOYER, STUDOVNA	217,31
		2 932,05 m²



PŮDORYS 2.NP



Tabulka místností 2.NP		
Č.	Název místnosti	Plocha (m2)
201	CHODBA, SCHODIŠTĚ...	156,92
202	CHODBA	96,45
203	KANCELÁŘ 2 OS.	16,30
204	KANCELÁŘ 2 OS.	18,62
205	KANCELÁŘ 2 OS.	18,56
206	KANCELÁŘ 2 OS.	18,56
207	KANCELÁŘ 2 OS.	18,57
208	KANCELÁŘ 3 OS.	25,06
209	KANCELÁŘ 3 OS.	25,06
210	KANCELÁŘ 3 OS.	25,06
211	KANCELÁŘ 3 OS.	25,06
212	KUCHYŇKA	22,87
213	KANCELÁŘ 2 OS.	23,43
214	KANCELÁŘ 3 OS.	23,74
215	KANCELÁŘ 3 OS.	51,44
216	KANCELÁŘ 3 OS.	51,44
217	KANCELÁŘ 2 OS.	18,75
218	KANCELÁŘ 2 OS.	18,56

219	KANCELÁŘ 2 OS.	18,56
220	KANCELÁŘ 2 OS.	18,43
221	KANCELÁŘ 2 OS.	23,99
222	ÚNIK. SCHODIŠTĚ	17,61
223	SKLAD	12,51
224	KANCELÁŘ 2 OS.	18,56
225	KANCELÁŘ 2 OS.	18,43
226	KANCELÁŘ 2 OS.	18,75
227	KANCELÁŘ 2 OS.	18,56
228	CHODBA	56,42
229	UČEBNA 24 OS.	49,10
230	UČEBNA 48 OS.	77,27
231	UČEBNA 48 OS.	75,81
232	UČEBNA 24 OS.	45,36
233	UČEBNA 24 OS.	45,14
234	UČEBNA 48 OS.	77,27
235	CHODBA	40,32
236	UČEBNA 48 OS.	76,03
237	CHODBA	104,50
238	UČEBNA 40 OS.	64,07

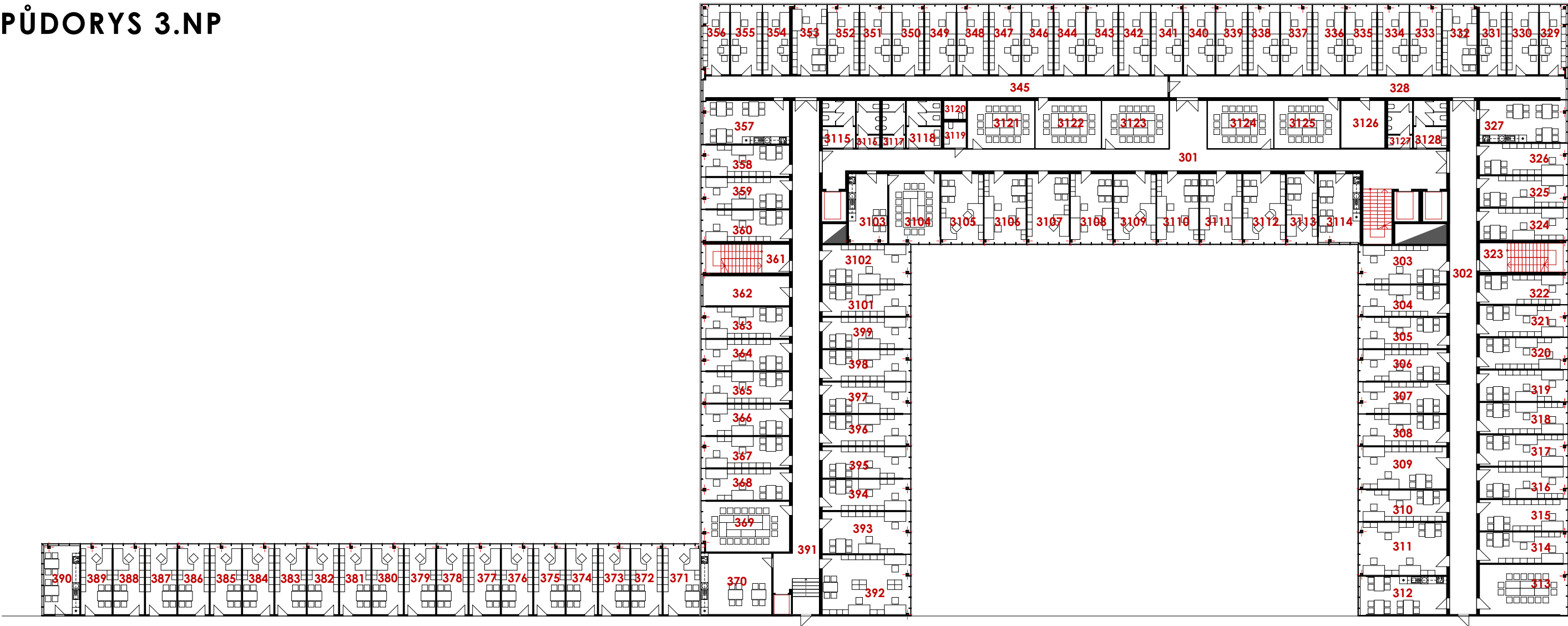
239	ÚNIK. SCHODIŠTĚ	17,30
240	SKLAD	17,90
241	KANCELÁŘ 2 OS.	18,56
242	KANCELÁŘ 2 OS.	18,56
243	KANCELÁŘ 3 OS.	25,05
244	KANCELÁŘ 3 OS.	25,05
245	KANCELÁŘ 3 OS.	25,05
246	KANCELÁŘ 3 OS.	29,96
247	KUCHYŇKA	30,14
248	sklad	6,95
249	KANCELÁŘ 3 OS.	19,91
250	KANCELÁŘ 1 OS.	19,91
251	KANCELÁŘ 1 OS.	19,92
252	KANCELÁŘ 1 OS.	19,91
253	KANCELÁŘ 1 OS.	14,76
254	KANCELÁŘ 1 OS.	18,87
255	KANCELÁŘ 1 OS.	15,85
256	KANCELÁŘ 1 OS.	14,75
257	KANCELÁŘ 1 OS.	14,75
258	KANCELÁŘ 1 OS.	14,76

259	KANCELÁŘ 1 OS.	14,80
260	KANCELÁŘ 1 OS.	14,75
261	KANCELÁŘ 1 OS.	14,75
262	KANCELÁŘ 1 OS.	14,76
263	KANCELÁŘ 1 OS.	14,80
264	KANCELÁŘ 1 OS.	14,75
265	KANCELÁŘ 1 OS.	14,75
266	KUCHYŇKA	17,04
267	UČEBNA 48 OS.	75,99
268	UČEBNA 48 OS.	76,90
269	UČEBNA 40 OS.	67,26
270	ZASEDACÍ M.	27,52
271	UČEBNA 24 OS.	46,34
272	UČEBNA 30 OS.	51,68
273	UČEBNA 24 OS.	44,41
274	UČEBNA 42 OS.	71,07
275	WC ZAMĚSTNANCI Ž	10,64
276	WC ZAMĚSTNANCI M	7,42
277	WC M	7,42
278	WC Ž	11,11

279	WC I	3,98
280	ÚKLID	2,87
281	ZASEDACÍ M.	22,96
282	ZASEDACÍ M.	22,51
283	ZASEDACÍ M.	22,63
284	WC ZAMĚSTNANCI Ž	10,64
285	WC ZAMĚSTNANCI M	7,76
286	WC ZAMĚSTNANCI I	3,92
287	ÚKLID	2,83
288	WC Ž	25,76
289	WC M	22,13
		2 685,13 m²



PŮDORYS 3.NP



Tabulka místností 3.NP		
Č.	Název místnosti	Plocha (m2)
301	CHODBA, SCHODIŠTĚ...	156,92
302	CHODBA	96,45
303	KANCELÁŘ 2 OS.	22,78
304	KANCELÁŘ 2 OS.	18,57
305	KANCELÁŘ 2 OS.	18,62
306	KANCELÁŘ 2 OS.	18,56
307	KANCELÁŘ 2 OS.	18,56
308	KANCELÁŘ 2 OS.	18,57
309	KANCELÁŘ 2 OS.	25,06
310	KANCELÁŘ 2 OS.	18,62
311	KANCELÁŘ 3 OS.	31,50
312	KUCHYŇKA	22,87
313	ZASEDACÍ M.	30,03
314	KANCELÁŘ 2 OS.	18,56
315	KANCELÁŘ 1 OS.	18,62
316	KANCELÁŘ 2 OS.	18,56
317	KANCELÁŘ 2 OS.	18,56
318	KANCELÁŘ 2 OS.	18,57
319	KANCELÁŘ 2 OS.	18,62
320	KANCELÁŘ 2 OS.	18,56
321	KANCELÁŘ 2 OS.	18,56

322	KANCELÁŘ 1 OS.	17,36
323	ÚNIK. SCHODIŠTĚ	17,68
324	KANCELÁŘ 2 OS.	18,93
325	KANCELÁŘ 2 OS.	18,56
326	KANCELÁŘ 1 OS.	18,56
327	KUCHYŇKA	25,00
328	CHODBA	53,81
329	KANCELÁŘ 1 OS.	12,30
330	KANCELÁŘ 1 OS.	14,67
331	KANCELÁŘ 1 OS.	12,48
332	KANCELÁŘ 2 OS.	16,07
333	KANCELÁŘ 1 OS.	14,61
334	KANCELÁŘ 1 OS.	14,61
335	KANCELÁŘ 1 OS.	14,62
336	KANCELÁŘ 1 OS.	14,67
337	KANCELÁŘ 1 OS.	14,61
338	KANCELÁŘ 1 OS.	14,61
339	KANCELÁŘ 1 OS.	14,62
340	KANCELÁŘ 1 OS.	14,67
341	KANCELÁŘ 1 OS.	14,62
342	KANCELÁŘ 2 OS.	14,67
343	KANCELÁŘ 1 OS.	14,62
344	KANCELÁŘ 1 OS.	14,67
345	CHODBA	69,83

346	KANCELÁŘ 1 OS.	14,62
347	KANCELÁŘ 1 OS.	14,61
348	KANCELÁŘ 1 OS.	14,61
349	KANCELÁŘ 1 OS.	14,67
350	KANCELÁŘ 1 OS.	14,62
351	KANCELÁŘ 1 OS.	14,61
352	KANCELÁŘ 1 OS.	14,61
353	KANCELÁŘ 2 OS.	16,07
354	KANCELÁŘ 1 OS.	12,47
355	KANCELÁŘ 1 OS.	14,67
356	KANCELÁŘ 1 OS.	12,26
357	KUCHYŇKA	25,97
358	KANCELÁŘ 2 OS.	18,54
359	KANCELÁŘ 2 OS.	18,54
360	KANCELÁŘ 2 OS.	18,72
361	ÚNIK. SCHODIŠTĚ	17,30
362	SKLAD	17,89
363	KANCELÁŘ 2 OS.	18,54
364	KANCELÁŘ 2 OS.	18,54
365	KANCELÁŘ 2 OS.	18,57
366	KANCELÁŘ 2 OS.	18,58
367	KANCELÁŘ 2 OS.	18,54
368	KANCELÁŘ 2 OS.	18,54
369	ZASEDACÍ M.	29,95

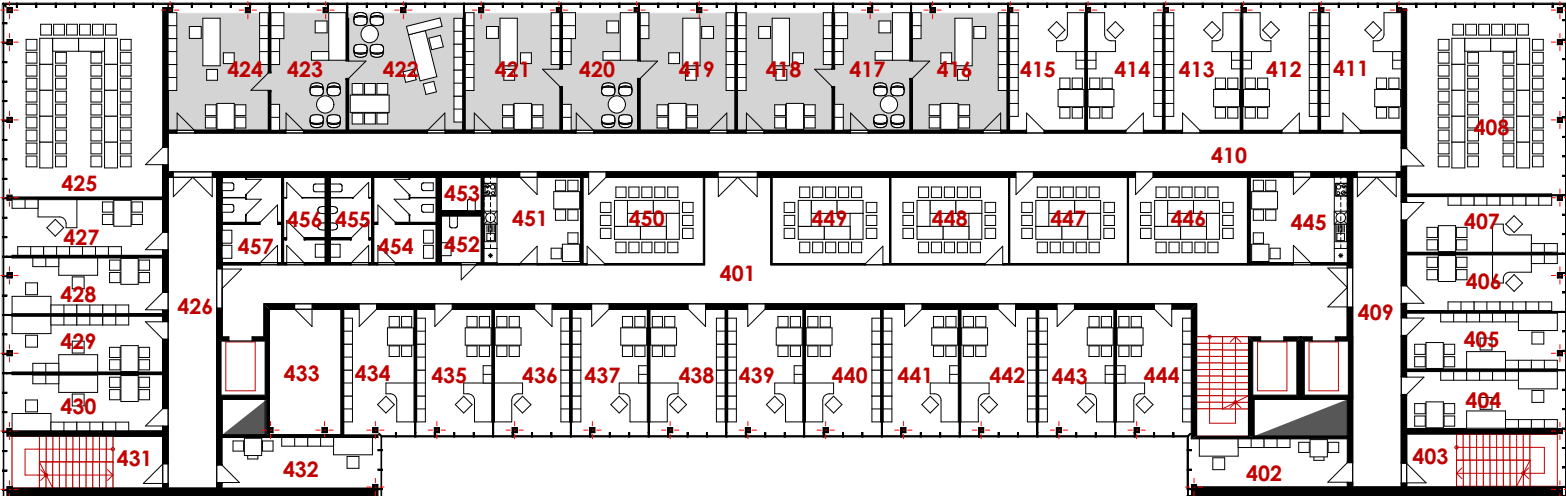
369	ZASEDACÍ M.	29,95
370	KUCHYŇKA	30,14
371	KANCELÁŘ 1 OS.	17,27
372	KANCELÁŘ 1 OS.	14,76
373	KANCELÁŘ 1 OS.	14,75
374	KANCELÁŘ 1 OS.	14,80
375	KANCELÁŘ 1 OS.	14,75
376	KANCELÁŘ 2 OS.	14,75
377	KANCELÁŘ 1 OS.	14,75
378	KANCELÁŘ 1 OS.	14,76
379	KANCELÁŘ 1 OS.	14,80
380	KANCELÁŘ 1 OS.	14,75
381	KANCELÁŘ 1 OS.	14,75
382	KANCELÁŘ 1 OS.	14,76
383	KANCELÁŘ 1 OS.	14,80
384	KANCELÁŘ 1 OS.	14,75
385	KANCELÁŘ 1 OS.	14,75
386	KANCELÁŘ 1 OS.	14,76
387	KANCELÁŘ 1 OS.	14,80
388	KANCELÁŘ 1 OS.	14,75
389	KANCELÁŘ 2 OS.	14,75
390	KUCHYŇKA	17,04
391	CHODBA	104,50
392	KANCELÁŘ 3 OS.	35,74

392	KANCELÁŘ 3 OS.	35,74
393	KANCELÁŘ 2 OS.	25,05
394	KANCELÁŘ 2 OS.	18,56
395	KANCELÁŘ 2 OS.	18,62
396	KANCELÁŘ 2 OS.	18,57
397	KANCELÁŘ 2 OS.	18,56
398	KANCELÁŘ 2 OS.	18,56
399	KANCELÁŘ 2 OS.	18,62
3101	KANCELÁŘ 2 OS.	18,57
3102	KANCELÁŘ 2 OS.	23,23
3103	KUCHYŇKA	18,79
3104	ZASEDACÍ M.	24,26
3105	KANCELÁŘ 2 OS.	19,85
3106	KANCELÁŘ 3 OS.	19,85
3107	KANCELÁŘ 1 OS.	19,85
3108	KANCELÁŘ 3 OS.	19,85
3109	KANCELÁŘ 2 OS.	19,85
3110	KANCELÁŘ 3 OS.	19,85
3111	KANCELÁŘ 3 OS.	19,85
3112	KANCELÁŘ 2 OS.	20,05
3113	KANCELÁŘ 1 OS.	14,49
3114	KUCHYŇKA	19,75
3115	WC ZAMĚSTNANCI Ž	10,64
3116	WC ZAMĚSTNANCI M	7,42

3116	WC ZAMĚSTNANCI M	7,42
3117	WC M	7,42
3118	WC Ž	11,11
3119	WC I	3,98
3120	ÚKLID	2,87
3121	ZASEDACÍ M.	22,29
3122	ZASEDACÍ M.	21,91
3123	ZASEDACÍ M.	22,28
3124	ZASEDACÍ M.	21,91
3125	ZASEDACÍ M.	21,83
3126	SKLAD	14,45
3127	WC ZAMĚSTNANCI M	8,00
3128	WC ZAMĚSTNANCI Ž	10,64
		2 604,35 m²



PŮDORYS 4.NP



Tabulka místností 4.NP		
Č.	Název místnosti	Plocha (m2)
401	CHODBA, SCHODIŠTĚ...	150,30
402	KANCELÁŘ 1 OS.	15,97
403	ÚNIK. SCHODIŠTĚ	17,68
404	KANCELÁŘ 2 OS.	19,00
405	KANCELÁŘ 2 OS.	18,56
406	KANCELÁŘ 1 OS.	18,56
407	KANCELÁŘ 1 OS.	18,57
408	ZASEDACÍ M.	62,09
409	CHODBA	32,24
410	CHODBA	102,77
411	KANCELÁŘ 1 OS.	21,14
412	KANCELÁŘ 1 OS.	19,74
413	KANCELÁŘ 1 OS.	19,74
414	KANCELÁŘ 1 OS.	19,74
415	KANCELÁŘ 1 OS.	19,74
416	KANCELÁŘ PRODĚKA...	24,84
417	SEKRETARIÁT	19,73
418	KANCELÁŘ PRODĚKA...	24,90

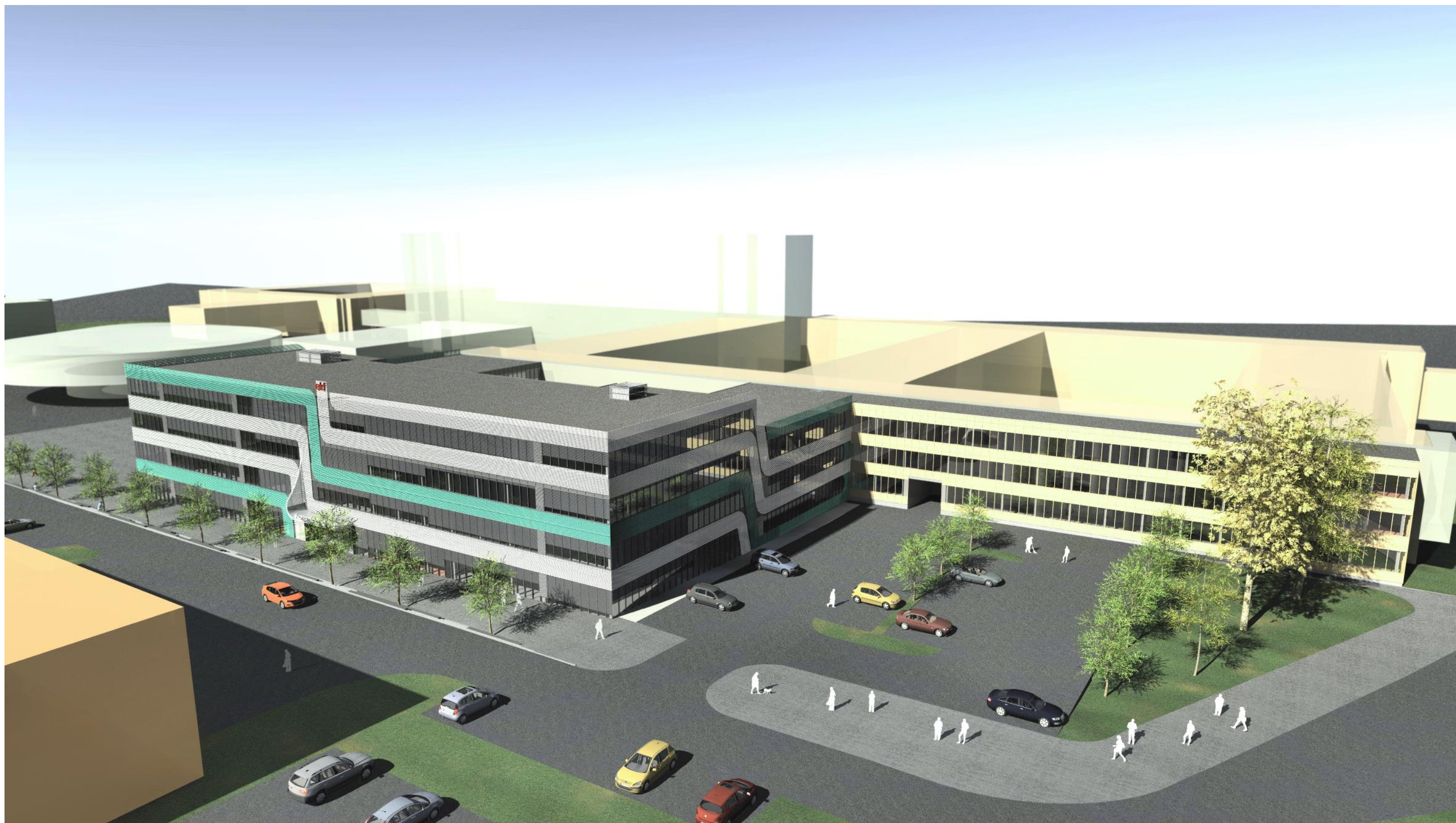
419	KANCELÁŘ PRODĚKA...	24,84
420	SEKRETARIÁT	19,74
421	KANCELÁŘ PRODĚKA...	24,79
422	KANCELÁŘ DĚKANA	29,96
423	SEKRETARIÁT	19,73
424	KANCELÁŘ TAJEMNIKA	26,24
425	ZASEDACÍ M.	63,07
426	CHODBA	32,36
427	KANCELÁŘ 1 OS.	18,58
428	KANCELÁŘ 2 OS.	18,54
429	KANCELÁŘ 2 OS.	18,54
430	KANCELÁŘ 2 OS.	18,72
431	ÚNIK. SCHODIŠTĚ	17,30
432	KANCELÁŘ 1 OS.	16,83
433	SKLAD	19,19
434	KANCELÁŘ 1 OS.	18,71
435	KANCELÁŘ 1 OS.	19,84
436	KANCELÁŘ 1 OS.	19,84
437	KANCELÁŘ 1 OS.	19,84
438	KANCELÁŘ 1 OS.	19,84

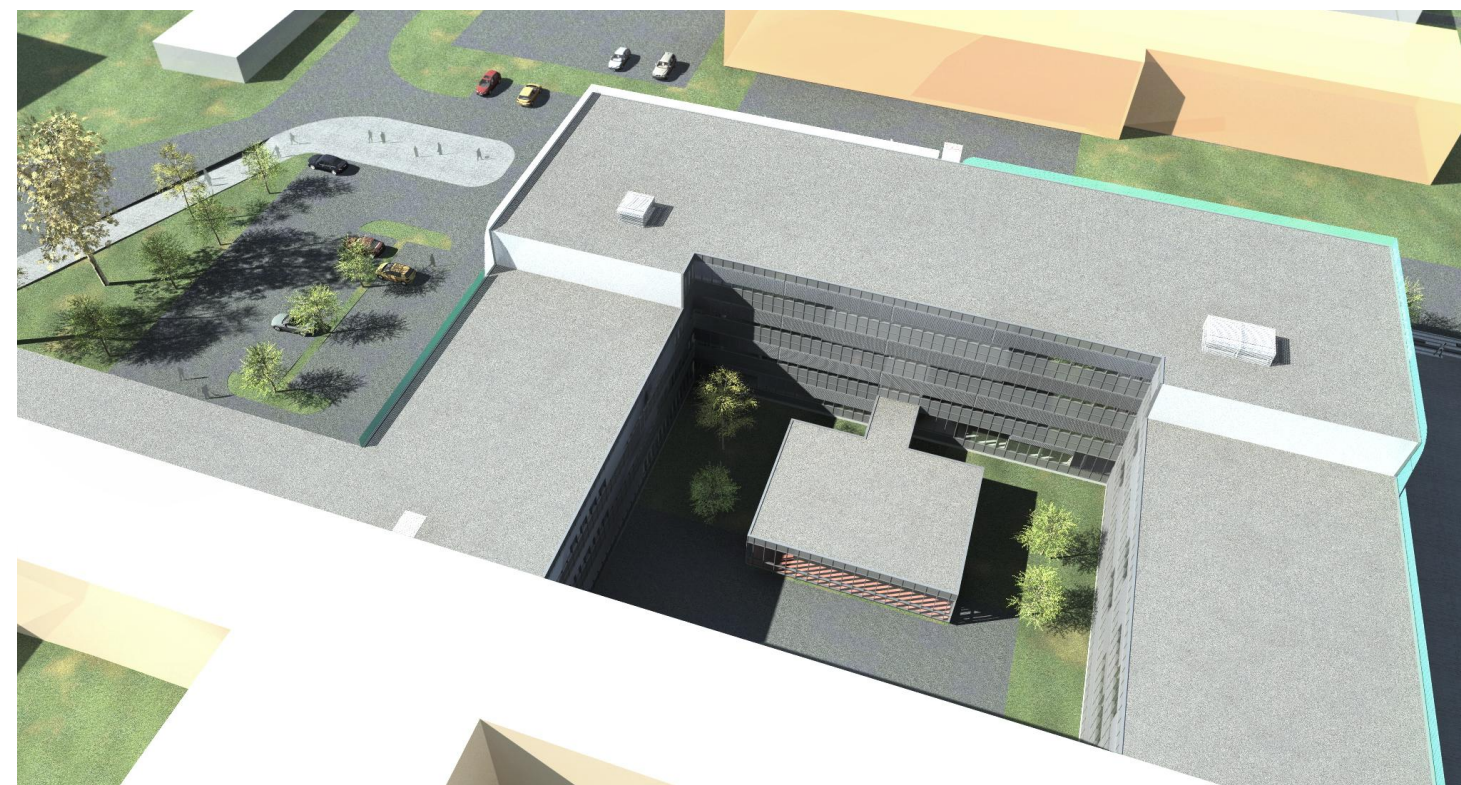
439	KANCELÁŘ 1 OS.	19,84
440	KANCELÁŘ 1 OS.	19,84
441	KANCELÁŘ 1 OS.	19,84
442	KANCELÁŘ 1 OS.	19,84
443	KANCELÁŘ 1 OS.	19,84
444	KANCELÁŘ 1 OS.	19,75
445	KUCHYŇKA	17,77
446	ZASEDACÍ M.	21,94
447	ZASEDACÍ M.	21,71
448	ZASEDACÍ M.	21,71
449	ZASEDACÍ M.	21,71
450	ZASEDACÍ M.	22,18
451	KUCHYŇKA	17,80
452	WC I	3,98
453	ÚKLID	2,87
454	WC Ž	11,11
455	WC M	7,42
456	WC ZAĚSTNANCI M	7,42
457	WC ZAĚSTNANCI Ž	10,64
		1 399,00 m²











- 1) Počet pracovníků
 - a. 179 akademických a vědeckých pracovníků vč. emeritních profesorů
Kolik je vedoucích kateder? 20 vedoucích pracovišť
 - b. 56 technicko-hospodářských pracovníků, **z toho 4 vedoucí pracovišť**
 - c. 32 doktorandů, **oprava na 34 k 30.09.2017**
- 2) Požadavky na kanceláře pedagogů
 - a. 104 kancelářů – 1 osoba (vedení, vedoucí kateder, profesori, docenti, sekretářky, studijní referentky)
oprava na 103 kancelářů
 - b. 92 kancelářů – 2 osoby, **oprava na 94 kancelářů, v ekonomické variantě 89 kancelářů.**
- 3) Požadavky na kapacitu a počet zasedacích (multifunkčních) místností
 - a. 2 zasedací místnosti vč. kuchyňky s kapacitou 40 osob/1 zasedací místnost
 - b. 2 zasedací místnosti s kapacitou 20 osob/1 zasedací místnost
 - c. 19 zasedacích místností pro potřeby jednotlivých útvarů **m²? Místnost pro průměrně 15 lidí.**
- 4) Plošné a kapacitní potřeby děkanátu
 - a. **Kancelář děkana** + jednací místo + sociální zařízení (40m²) **WC + sprchový kout 12 m², v ekonomické variantě, bez sociálního zařízení**
 - b. **Sekretariát děkanátu** + kuchyňka (20m²)
 - c. **4 x kancelář proděkana** (35m²/1 kancelář)
 - d. **4 x kancelář sekretariát proděkanů** + kuchyňka (20m²/1 kancelář)
 - e. Čekací místnost pro hosty děkanátu (15m²)
 - f. **Kancelář tajemníka fakulty** (35m²)
 - g. Sklad – 20m²
pozn. tučně vyznačené prostory jsou již započítány v bod. 2)a.
- 5) Požadavky na kapacitu a počet a typy učeben
 - a. Viz příloha excel
- 6) Velikost spisovny/archivu
 - a. 170 m²
- 7) Velikost IT zázemí a skladů
 - a. 160 m² (případně náhrada za stávající stav – viz excel)
- 8) Recepce (správce) : ANO **se zabudovanou kuchyňkou v nábytku (dřez, varná konvice, lednička)**

- 9) Další specifické požadavky
 - a. Parkovací místa pro zaměstnance EkF- uzavřené (závorou)
 - b. Garážové stání - 6 míst
 - c. Kolárna včetně sociálního zařízení – kolárna kapacita 30 kol, ženské a mužské šatny á 15 skříněk + sociální zařízení
 - d. Bufet - **kapacita sezení popř. m²? Kapacita 50 – 60 osob. Minimálně jako stávající bufet, asi 145 m²?**
 - e. Speciální prostory pro handicapované studenty – Slunečnice **m²? Dvě malé učebny pro asi 5 studentů. (40m²)**
 - f. Šatna pro studenty – vč. odkládacích skříní pro zavazadla **kapacita, bez obsluhy? 1. Šatna s obsluhou asi 60 m² 2. Šatna odkládací skřínky bez obsluhy 200 m²**
 - g. Požadavek na vybavení všech sekretariátů – kuchyňky (**malá kuchyňka – dřez + varná konvice – zabudováno v nábytku**), **kuchyňky pro učitele na patrech? Pro každý útvar jedna kuchyňka zabudovaná v nábytku – dřez, varná konvice, kávovar, lednička (24x) a samostatné kuchyňky u velkých zasedaček (třeba 1 kuchyňka pro dvě zasedačky) navíc mikrovlnka a myčka.**
 - h. Požadavek na nové prostory včetně nového vybavení
 - i. Prostory pro pracovníky provozu – správce budovy, uklízečky, údržba, dílna,
 - j. Knihovna **m²? 144 m², v ekonomické variantě bez knihovny**
 - k. Studovna **m²? 200 m²**
 - l. Každý útvar potřebuje k dispozici 1 místnost sloužící jako technické a skladovací zázemí tj. 22 místností **m²? 10-12 m²/1místnost**
 - m. Místnost pro AIESEC **m²? 30m²**
 - n. Místnost pro Studentskou komoru **m²? 20m²**
 - o. Prodejna specifické ekonomické literatury **m²? 30m²**
 - p. **Místnost pro redakci časopisu Sokolská 33 - 30m²**
 - q. **Ošetřovna – 12 m² (dle toho, zda normy tuto místnost ustanovují)**

Proč jsou PC učebny v excelovském souboru podbarveny šedou barvou? Jen pro rychlou orientaci.

Kanceláře po schůzce na rektorátě 19.1.2018 - stav zaměstnanců k 31.12.2017

	Typ kanceláře	Počet kancelářů	POČET OS. V KANCELÁŘI	Počet osob
	standard	36	1	36
	economy	59	1	59
	economy	62	2	124
	standard	4	3	12
	economy	14	3	42

175

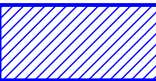
273

Specifikace plošných a funkčních požadavků, zdroj: EkF, 9.10.2017 - přepočtená místa k sezení

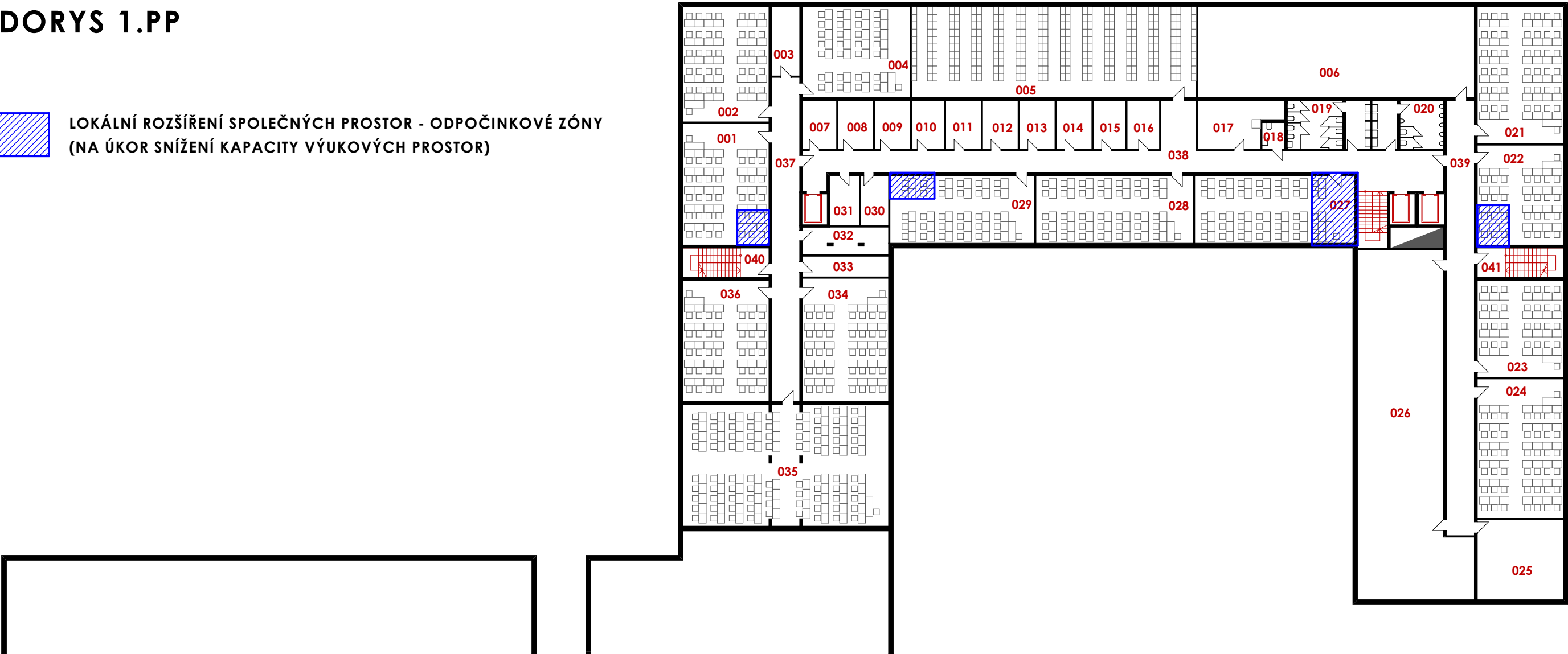
I. varianta s velkýma aulama - maximalistická var.						II. varianta bez 4 velkých aul								
	M.Č.	NÁZEV	POČET OS.	m2/os.	m2		M.Č.	NÁZEV	POČET OS.	m2/os.	m2	POČET OS. Přepočítané		m2 Přepočtené
10	B-132a	PC UČEBNA	10	3	30	1	B-132a	PC UČEBNA	10	2,3	25	20	13	46
12	B-135	PC UČEBNA	22	3	66	2	B-135	PC UČEBNA	22	2,3	55	20		46
1	A1-001	PC UČEBNA	30	3	90	3	A1-001	PC UČEBNA	30	2,3	75	30		69
2	A1-002	PC UČEBNA	30	3	90	4	A1-002	PC UČEBNA	30	2,3	75	30		69
3	A1-003	PC UČEBNA	30	3	90	5	A1-003	PC UČEBNA	30	2,3	75	30		69
8	B-129	PC UČEBNA	32	3	96	6	B-129	PC UČEBNA	32	2,3	80	30		69
9	B-130	PC UČEBNA	32	3	96	7	B-130	PC UČEBNA	32	2,3	80	30		69
11	B-133	PC UČEBNA	32	3	96	8	B-133	PC UČEBNA	32	2,3	80	30		69
13	B-136	PC UČEBNA	32	3	96	9	B-136	PC UČEBNA	32	2,3	80	30		69
5	B-028	PC UČEBNA	34	3	102	10	B-028	PC UČEBNA	34	2,3	85	30		69
6	B-029	PC UČEBNA	34	3	102	11	B-029	PC UČEBNA	34	2,3	85	40		92
4	A1-004	PC UČEBNA	40	3	120	12	A1-004	PC UČEBNA	40	2,3	100	40		92
7	B-124	PC UČEBNA	100	3	300	13	B-124	PC UČEBNA	80	2,3	200	80		184
									438		1095	440	1012	

I. varianta s velkýma aulama - maximalistická var.						II. varianta bez 4 velkých aul								
	M.Č.	NÁZEV	POČET OS.	m2/os.	m2		M.Č.	NÁZEV	POČET OS.	m2/os.	m2	POČET OS. Přepočítané		m2 Přepočtené
18	A-325	UČEBNA	132	1,3	330	1	A-325	UČEBNA	132	1,3	264	120	10	156
41	E-704	UČEBNA	16	2,5	32	2	E-704	UČEBNA	16	2	32	25		50
37	E-404	UČEBNA	18	2,5	45	3	E-404	UČEBNA	18	2	36	25		50
38	E-409	UČEBNA	18	2,5	45	4	E-409	UČEBNA	18	2	36	25		50
35	E-308	UČEBNA	22	2,5	55	5	E-308	UČEBNA	22	2	44	25		50
36	E-309	UČEBNA	22	2,5	55	6	E-309	UČEBNA	22	2	44	25		50
31	E-108	UČEBNA	25	2,5	62,5	7	E-108	UČEBNA	25	2	50	25		50
34	E-303	UČEBNA	25	2,5	62,5	8	E-303	UČEBNA	25	2	50	25		50
33	E-201	UČEBNA	30	2,5	75	9	E-201	UČEBNA	30	2	60	25		50
6	A1-302	UČEBNA	32	2,5	80	10	A1-302	UČEBNA	32	2	64	25		50
7	A1-303	UČEBNA	32	2,5	80	11	A1-303	UČEBNA	32	2	64	25		50
8	A1-304	UČEBNA	32	2,5	80	12	A1-304	UČEBNA	32	2	64	35	10	70
10	A1-402	UČEBNA	36	2,5	90	13	A1-402	UČEBNA	36	2	72	35		70
11	A1-403	UČEBNA	36	2,5	90	14	A1-403	UČEBNA	36	2	72	35		70
12	A1-404	UČEBNA	36	2,5	90	15	A1-404	UČEBNA	36	2	72	35		70
30	E-107	UČEBNA	36	2,5	90	16	E-107	UČEBNA	36	2	72	35		70
15	A-308	UČEBNA	40	2,5	100	17	A-308	UČEBNA	40	2	80	35		70
16	A-313	UČEBNA	40	2,5	100	18	A-313	UČEBNA	40	2	80	35		70
19	B-261	UČEBNA	40	2,5	100	19	B-261	UČEBNA	40	2	80	35		70
20	B-262	UČEBNA	40	2,5	100	20	B-262	UČEBNA	40	2	80	35		70
21	B-269	UČEBNA	40	2,5	100	21	B-269	UČEBNA	40	2	80	35		70
23	B-359	UČEBNA	40	2,5	100	22	B-359	UČEBNA	40	2	80	50		10
39	E-510	UČEBNA	40	2,5	100	23	E-510	UČEBNA	40	2	80	50	100	
40	E-610	UČEBNA	40	2,5	100	24	E-610	UČEBNA	40	2	80	50	100	
17	A-314	UČEBNA	46	2,5	115	25	A-314	UČEBNA	46	2	92	50	100	
25	B-364	UČEBNA	50	2,5	125	26	B-364	UČEBNA	50	2	100	50	100	
26	B-436	UČEBNA	50	2,5	125	27	B-436	UČEBNA	50	2	100	50	100	
28	B-453	UČEBNA	50	2,5	125	28	B-453	UČEBNA	50	2	100	50	100	
2	A1-101	UČEBNA	56	2,5	140	29	A1-101	UČEBNA	56	2	112	50	100	
3	A1-102	UČEBNA	56	2,5	140	30	A1-102	UČEBNA	56	2	112	50	100	
4	A1-103	UČEBNA	56	2,5	140	31	A1-103	UČEBNA	56	2	112	50	100	
5	A1-301	UČEBNA	56	2,5	140	32	A1-301	UČEBNA	56	2	112	60	4	
9	A1-401	UČEBNA	56	2,5	140	33	A1-401	UČEBNA	56	2	112	60		120
27	B-452	UČEBNA	60	2,5	150	34	B-452	UČEBNA	60	2	120	60		120
24	B-360	UČEBNA	70	1,3	175	35	B-360	UČEBNA	70	1,3	140	60		78
32	E-115	UČEBNA	88	1,3	220	36	E-115	UČEBNA	88	1,3	176	100		130
1	A1-100	POSLUCHÁRNA	120	1,3	156	37								0
13	A-113	UČEBNA	100	1,3	130	38								0
14	A-217	UČEBNA	110	1,3	143	39								0
22	B-357	POSLUCHÁRNA	110	1,3	143	40								0
29	C-343	POSLUCHÁRNA	214	1,2	256,8	41								0
42	VESMÍR	POSLUCHÁRNA	500	1,2	600	42								0
									1562	3124	1560			2924

PŮDORYS 1.PP



LOKÁLNÍ ROZŠÍŘENÍ SPOLEČNÝCH PROSTOR - ODPOČINKOVÉ ZÓNY
(NA ÚKOR SNÍŽENÍ KAPACITY VÝUKOVÝCH PROSTOR)



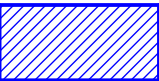
Tabulka místností 1.PP		
Č.	Název místnosti	Plocha (m2)
001	PC UČEBNA 35 OS.	68,99
002	PC UČEBNA 35 OS.	65,10
003	SKLAD	12,60
004	PC UČEBNA 28 OS.	64,46
005	SPISOVNA/ARCHIV	170,38
006	IT ZÁZEMÍ	165,54
007	SPRCHY	10,83
008	SKLAD	11,32
009	SKLAD	11,32
010	SKLAD	10,34
011	SKLAD	11,32
012	SKLAD	11,32
013	SKLAD	11,32
014	SKLAD	11,32
015	SKLAD	10,34
016	SKLAD	10,34
017	HLAVNÍ ÚKLID	23,09
018	WC INVALIDÉ	3,87

019	WC Ž	25,92
020	WC M	22,15
021	PC UČEBNA 42 OS.	77,51
022	PC UČEBNA 28 OS.	56,57
023	PC UČEBNA 28 OS.	54,88
024	PC UČEBNA 42 OS.	79,01
025	SKLAD	41,82
026	TECHNICKÁ MÍSTNOST	206,54
027	PC UČEBNA 35 OS.	71,15
028	PC UČEBNA 35 OS.	69,98
029	PC UČEBNA 30 OS.	64,28
030	SKLAD	9,10
031	SKLAD	9,77
032	SKLAD	15,39
033	SKLAD	11,65
034	PC UČEBNA 35 OS.	69,87
035	PC UČEBNA 82 OS.	164,85
036	PC UČEBNA 35 OS.	68,56
037	CHODBA	59,30
038	CHODBA, SCHODIŠTĚ, VÝTAHY	149,51

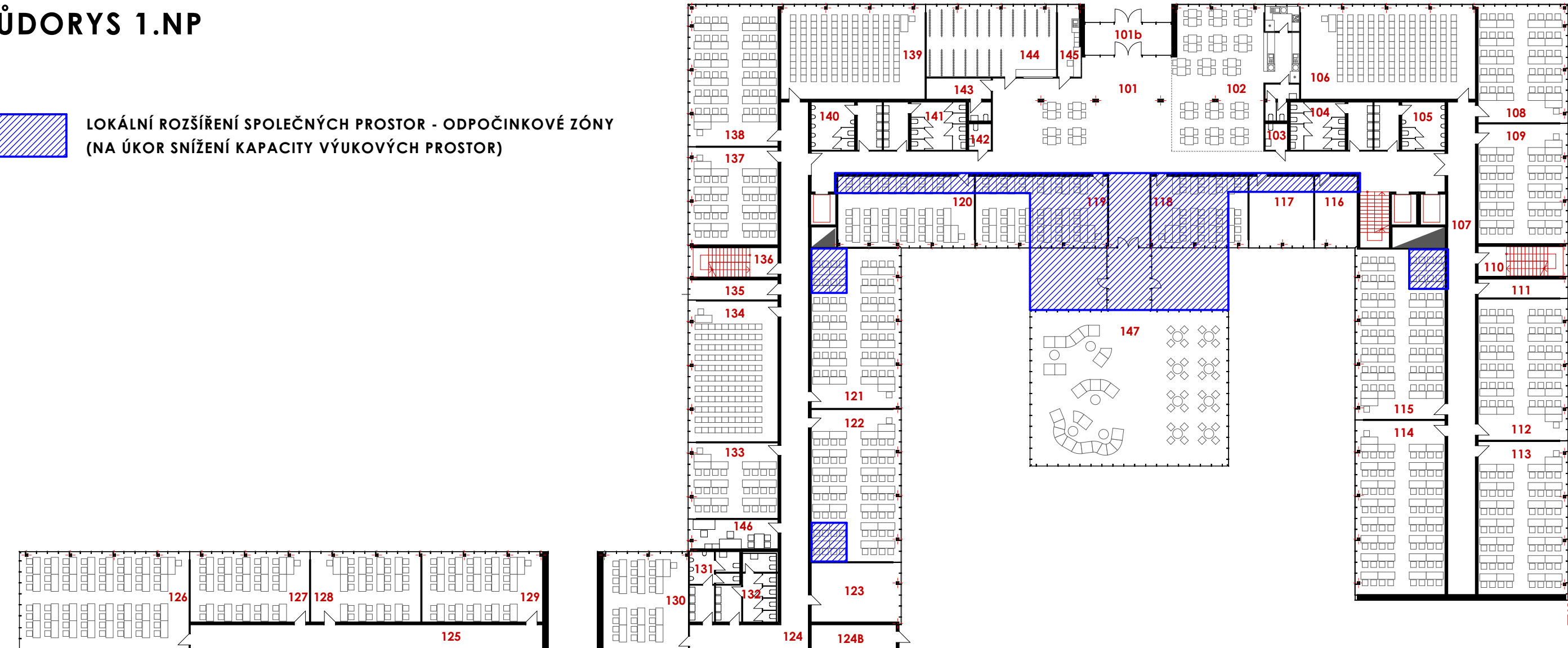
039	CHODBA	79,58
040	ÚNIK. SCHODIŠTĚ	16,74
041	ÚNIK. SCHODIŠTĚ	16,74
		2 124,63 m²



PŮDORYS 1.NP



LOKÁLNÍ ROZŠÍŘENÍ SPOLEČNÝCH PROSTOR - ODPOČINKOVÉ ZÓNY
(NA ÚKOR SNÍŽENÍ KAPACITY VÝUKOVÝCH PROSTOR)



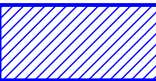
Tabulka místností 1.NP		
Č.	Název místnosti	Plocha (m2)
101	VSTUPNÍ FOYER, SCHODIŠTĚ, VÝTAHY	258,81
101b	ZÁDVEŘÍ	17,16
102	BUFET, ZÁZEMÍ BUFETU	112,96
103	WC I	3,95
104	WC Ž	25,76
105	WC M	22,11
106	POSLUCHÁRNA 120 OS.	108,92
107	CHODBA	91,07
108	UČEBNA 40 OS.	68,66
109	UČEBNA 40 OS.	70,70
110	ÚNIK. SCHODIŠTĚ	17,61
111	CHODBA	11,00
112	UČEBNA 48 OS.	83,37
113	UČEBNA 56 OS.	90,42
114	UČEBNA 64 OS.	102,82
115	UČEBNA 64 OS.	100,53
116	STUDENTSKÁ KOMORA	19,75
117	AISEEC	30,13

118	UČEBNA 24 OS.	45,24
119	UČEBNA 36 OS.	61,92
120	UČEBNA 36 OS.	64,30
121	UČEBNA 56 OS.	94,50
122	UČEBNA 56 OS.	89,87
124	CHODBA	116,05
124B	ZÁDVEŘÍ	13,81
125	CHODBA	57,33
126	UČEBNA 64 OS.	107,81
127	UČEBNA 30 OS.	54,69
128	UČEBNA 24 OS.	50,51
129	UČEBNA 30 OS.	55,36
130	UČEBNA 24 OS.	54,81
131	WC M	16,85
132	WC Ž	21,48
133	UČEBNA 24 OS.	44,47
134	POSLUCHÁRNA 110 OS.	83,12
135	CHODBA	11,66
136	ÚNIK. SCHODIŠTĚ	17,30

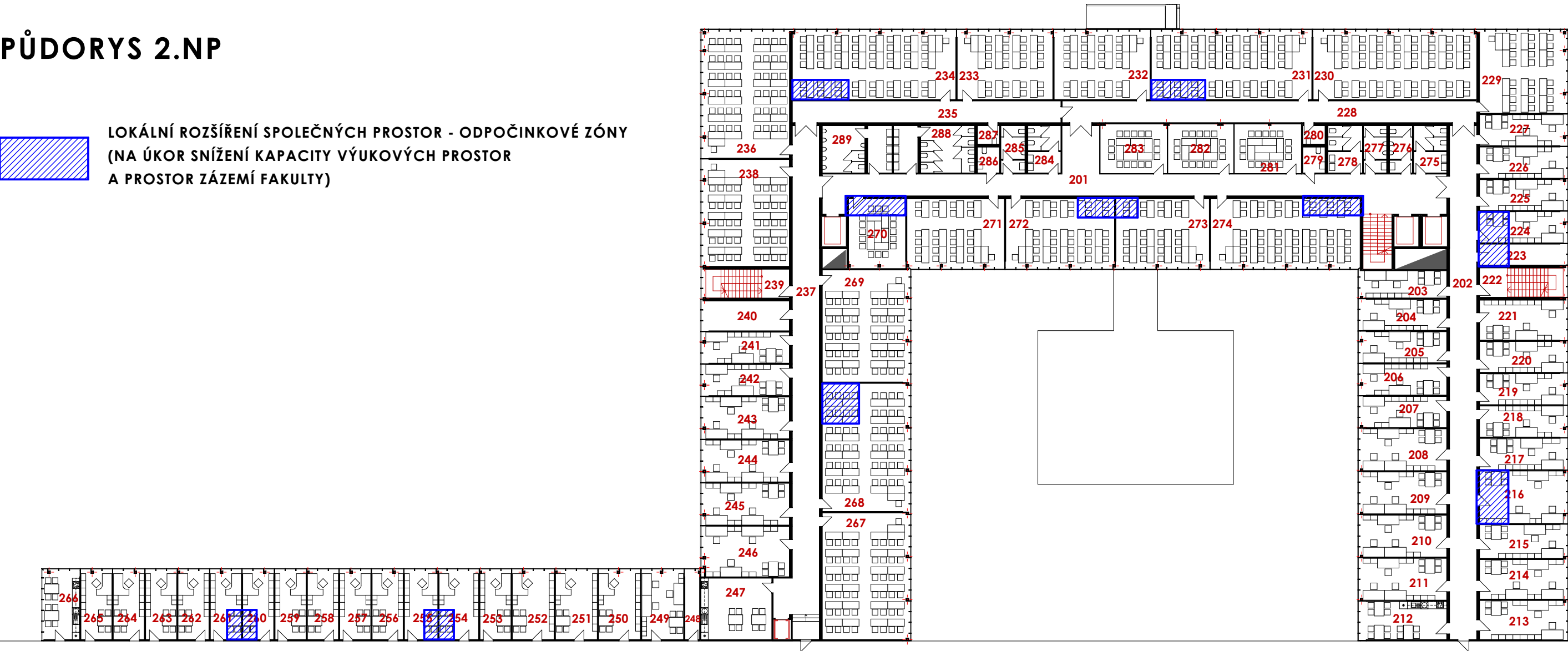
137	UČEBNA 32 OS.	57,57
138	UČEBNA 48 OS.	82,53
139	POSLUCHÁRNA 110 OS.	89,82
140	WC M	22,13
141	WC Ž	25,76
142	WC I	3,92
143	SPRÁVKCE + ZÁZEMÍ	12,19
144	ŠATNA	61,54
145	VRÁTNICE	10,38
146	kancelář 2 os.	17,19
147	FOYER, STUDOVNA	217,31
		2 932,05 m²



PŮDORYS 2.NP



LOKÁLNÍ ROZŠÍŘENÍ SPOLEČNÝCH PROSTOR - ODPOČINKOVÉ ZÓNY
(NA ÚKOR SNÍŽENÍ KAPACITY VÝUKOVÝCH PROSTOR
A PROSTOR ZÁZEMÍ FAKULTY)



Tabulka místností 2.NP		
Č.	Název místnosti	Plocha (m2)
201	CHODBA, SCHODIŠTĚ...	156,92
202	CHODBA	96,45
203	KANCELÁŘ 2 OS.	16,30
204	KANCELÁŘ 2 OS.	18,62
205	KANCELÁŘ 2 OS.	18,56
206	KANCELÁŘ 2 OS.	18,56
207	KANCELÁŘ 2 OS.	18,57
208	KANCELÁŘ 3 OS.	25,06
209	KANCELÁŘ 3 OS.	25,06
210	KANCELÁŘ 3 OS.	25,06
211	KANCELÁŘ 3 OS.	25,06
212	KUCHYŇKA	22,87
213	KANCELÁŘ 2 OS.	23,43
214	KANCELÁŘ 3 OS.	23,74
215	KANCELÁŘ 3 OS.	51,44
216	KANCELÁŘ 3 OS.	51,44
217	KANCELÁŘ 2 OS.	18,75
218	KANCELÁŘ 2 OS.	18,56

219	KANCELÁŘ 2 OS.	18,56
220	KANCELÁŘ 2 OS.	18,43
221	KANCELÁŘ 2 OS.	23,99
222	ÚNIK. SCHODIŠTĚ	17,61
223	SKLAD	12,51
224	KANCELÁŘ 2 OS.	18,56
225	KANCELÁŘ 2 OS.	18,43
226	KANCELÁŘ 2 OS.	18,75
227	KANCELÁŘ 2 OS.	18,56
228	CHODBA	56,42
229	UČEBNA 24 OS.	49,10
230	UČEBNA 48 OS.	77,27
231	UČEBNA 48 OS.	75,81
232	UČEBNA 24 OS.	45,36
233	UČEBNA 24 OS.	45,14
234	UČEBNA 48 OS.	77,27
235	CHODBA	40,32
236	UČEBNA 48 OS.	76,03
237	CHODBA	104,50
238	UČEBNA 40 OS.	64,07

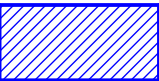
239	ÚNIK. SCHODIŠTĚ	17,30
240	SKLAD	17,90
241	KANCELÁŘ 2 OS.	18,56
242	KANCELÁŘ 2 OS.	18,56
243	KANCELÁŘ 3 OS.	25,05
244	KANCELÁŘ 3 OS.	25,05
245	KANCELÁŘ 3 OS.	25,05
246	KANCELÁŘ 3 OS.	29,96
247	KUCHYŇKA	30,14
248	sklad	6,95
249	KANCELÁŘ 3 OS.	19,91
250	KANCELÁŘ 1 OS.	19,91
251	KANCELÁŘ 1 OS.	19,92
252	KANCELÁŘ 1 OS.	19,91
253	KANCELÁŘ 1 OS.	14,76
254	KANCELÁŘ 1 OS.	18,87
255	KANCELÁŘ 1 OS.	15,85
256	KANCELÁŘ 1 OS.	14,75
257	KANCELÁŘ 1 OS.	14,75
258	KANCELÁŘ 1 OS.	14,76

259	KANCELÁŘ 1 OS.	14,80
260	KANCELÁŘ 1 OS.	14,75
261	KANCELÁŘ 1 OS.	14,75
262	KANCELÁŘ 1 OS.	14,76
263	KANCELÁŘ 1 OS.	14,80
264	KANCELÁŘ 1 OS.	14,75
265	KANCELÁŘ 1 OS.	14,75
266	KUCHYŇKA	17,04
267	UČEBNA 48 OS.	75,99
268	UČEBNA 48 OS.	76,90
269	UČEBNA 40 OS.	67,26
270	ZASEDACÍ M.	27,52
271	UČEBNA 24 OS.	46,34
272	UČEBNA 30 OS.	51,68
273	UČEBNA 24 OS.	44,41
274	UČEBNA 42 OS.	71,07
275	WC ZAMĚSTNANCI Ž	10,64
276	WC ZAMĚSTNANCI M	7,42
277	WC M	7,42
278	WC Ž	11,11

279	WC I	3,98
280	ÚKLID	2,87
281	ZASEDACÍ M.	22,96
282	ZASEDACÍ M.	22,51
283	ZASEDACÍ M.	22,63
284	WC ZAMĚSTNANCI Ž	10,64
285	WC ZAMĚSTNANCI M	7,76
286	WC ZAMĚSTNANCI I	3,92
287	ÚKLID	2,83
288	WC Ž	25,76
289	WC M	22,13
		2 685,13 m²



PŮDORYS 3.NP



LOKÁLNÍ ROZŠÍŘENÍ SPOLEČNÝCH PROSTOR - ODPOČINKOVÉ ZÓNY
(NA ÚKOR PROSTOR ZÁZEMÍ FAKULTY)



Tabulka místností 3.NP		
Č.	Název místnosti	Plocha (m2)
301	CHODBA, SCHODIŠTĚ...	156,92
302	CHODBA	96,45
303	KANCELÁŘ 2 OS.	22,78
304	KANCELÁŘ 2 OS.	18,57
305	KANCELÁŘ 2 OS.	18,62
306	KANCELÁŘ 2 OS.	18,56
307	KANCELÁŘ 2 OS.	18,56
308	KANCELÁŘ 2 OS.	18,57
309	KANCELÁŘ 2 OS.	25,06
310	KANCELÁŘ 2 OS.	18,62
311	KANCELÁŘ 3 OS.	31,50
312	KUCHYŇKA	22,87
313	ZASEDACÍ M.	30,03
314	KANCELÁŘ 2 OS.	18,56
315	KANCELÁŘ 1 OS.	18,62
316	KANCELÁŘ 2 OS.	18,56
317	KANCELÁŘ 2 OS.	18,56
318	KANCELÁŘ 2 OS.	18,57
319	KANCELÁŘ 2 OS.	18,62
320	KANCELÁŘ 2 OS.	18,56
321	KANCELÁŘ 2 OS.	18,56

322	KANCELÁŘ 1 OS.	17,36
323	ÚNIK. SCHODIŠTĚ	17,68
324	KANCELÁŘ 2 OS.	18,93
325	KANCELÁŘ 2 OS.	18,56
326	KANCELÁŘ 1 OS.	18,56
327	KUCHYŇKA	25,00
328	CHODBA	53,81
329	KANCELÁŘ 1 OS.	12,30
330	KANCELÁŘ 1 OS.	14,67
331	KANCELÁŘ 1 OS.	12,48
332	KANCELÁŘ 2 OS.	16,07
333	KANCELÁŘ 1 OS.	14,61
334	KANCELÁŘ 1 OS.	14,61
335	KANCELÁŘ 1 OS.	14,62
336	KANCELÁŘ 1 OS.	14,67
337	KANCELÁŘ 1 OS.	14,61
338	KANCELÁŘ 1 OS.	14,61
339	KANCELÁŘ 1 OS.	14,62
340	KANCELÁŘ 1 OS.	14,67
341	KANCELÁŘ 1 OS.	14,62
342	KANCELÁŘ 2 OS.	14,67
343	KANCELÁŘ 1 OS.	14,62
344	KANCELÁŘ 1 OS.	14,67
345	CHODBA	69,83

346	KANCELÁŘ 1 OS.	14,62
347	KANCELÁŘ 1 OS.	14,61
348	KANCELÁŘ 1 OS.	14,61
349	KANCELÁŘ 1 OS.	14,67
350	KANCELÁŘ 1 OS.	14,62
351	KANCELÁŘ 1 OS.	14,61
352	KANCELÁŘ 1 OS.	14,61
353	KANCELÁŘ 1 OS.	16,07
354	KANCELÁŘ 1 OS.	12,47
355	KANCELÁŘ 1 OS.	14,67
356	KANCELÁŘ 1 OS.	12,26
357	KUCHYŇKA	25,97
358	KANCELÁŘ 2 OS.	18,54
359	KANCELÁŘ 2 OS.	18,54
360	KANCELÁŘ 2 OS.	18,72
361	ÚNIK. SCHODIŠTĚ	17,30
362	SKLAD	17,89
363	KANCELÁŘ 2 OS.	18,54
364	KANCELÁŘ 2 OS.	18,54
365	KANCELÁŘ 2 OS.	18,57
366	KANCELÁŘ 2 OS.	18,58
367	KANCELÁŘ 2 OS.	18,54
368	KANCELÁŘ 2 OS.	18,54
369	ZASEDACÍ M.	29,95

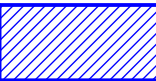
369	ZASEDACÍ M.	29,95
370	KUCHYŇKA	30,14
371	KANCELÁŘ 1 OS.	17,27
372	KANCELÁŘ 1 OS.	14,76
373	KANCELÁŘ 1 OS.	14,75
374	KANCELÁŘ 1 OS.	14,80
375	KANCELÁŘ 1 OS.	14,75
376	KANCELÁŘ 2 OS.	14,75
377	KANCELÁŘ 1 OS.	14,75
378	KANCELÁŘ 1 OS.	14,76
379	KANCELÁŘ 1 OS.	14,80
380	KANCELÁŘ 1 OS.	14,75
381	KANCELÁŘ 1 OS.	14,75
382	KANCELÁŘ 1 OS.	14,76
383	KANCELÁŘ 1 OS.	14,80
384	KANCELÁŘ 1 OS.	14,75
385	KANCELÁŘ 1 OS.	14,75
386	KANCELÁŘ 1 OS.	14,76
387	KANCELÁŘ 1 OS.	14,80
388	KANCELÁŘ 1 OS.	14,75
389	KANCELÁŘ 2 OS.	14,75
390	KUCHYŇKA	17,04
391	CHODBA	104,50
392	KANCELÁŘ 3 OS.	35,74

392	KANCELÁŘ 3 OS.	35,74
393	KANCELÁŘ 2 OS.	25,05
394	KANCELÁŘ 2 OS.	18,56
395	KANCELÁŘ 2 OS.	18,62
396	KANCELÁŘ 2 OS.	18,57
397	KANCELÁŘ 2 OS.	18,56
398	KANCELÁŘ 2 OS.	18,56
399	KANCELÁŘ 2 OS.	18,62
3101	KANCELÁŘ 2 OS.	18,57
3102	KANCELÁŘ 2 OS.	23,23
3103	KUCHYŇKA	18,79
3104	ZASEDACÍ M.	24,26
3105	KANCELÁŘ 2 OS.	19,85
3106	KANCELÁŘ 3 OS.	19,85
3107	KANCELÁŘ 1 OS.	19,85
3108	KANCELÁŘ 3 OS.	19,85
3109	KANCELÁŘ 2 OS.	19,85
3110	KANCELÁŘ 3 OS.	19,85
3111	KANCELÁŘ 3 OS.	19,85
3112	KANCELÁŘ 2 OS.	20,05
3113	KANCELÁŘ 1 OS.	14,49
3114	KUCHYŇKA	19,75
3115	WC ZAMĚSTNANCI Ž	10,64
3116	WC ZAMĚSTNANCI M	7,42

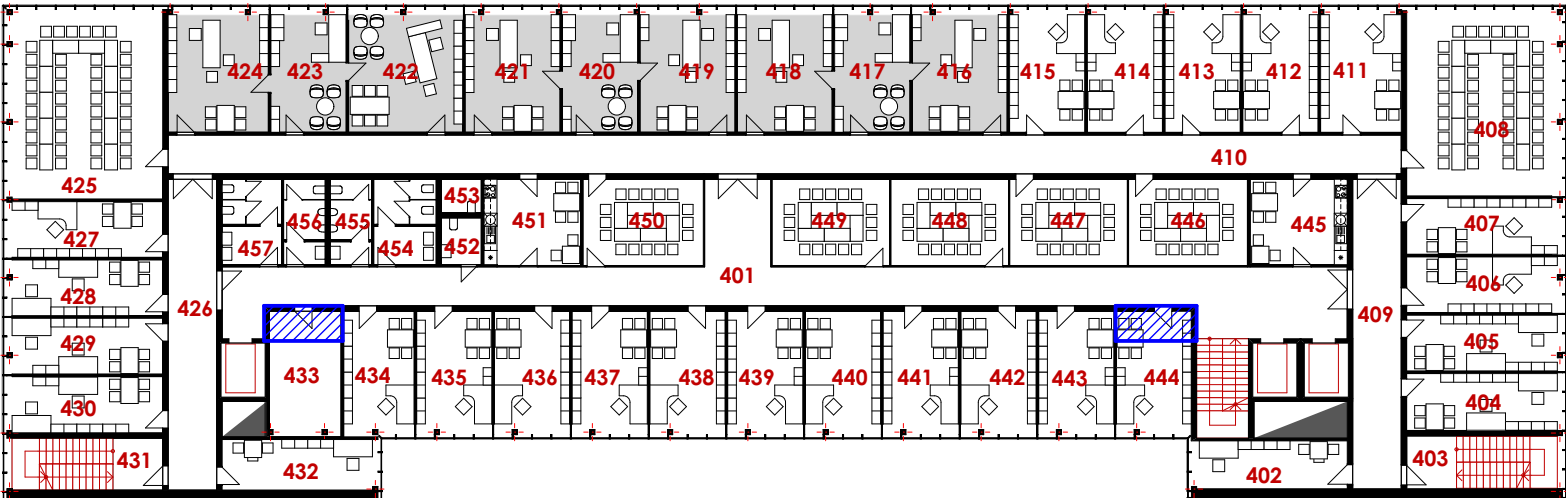
3116	WC ZAMĚSTNANCI M	7,42
3117	WC M	7,42
3118	WC Ž	11,11
3119	WC I	3,98
3120	ÚKLID	2,87
3121	ZASEDACÍ M.	22,29
3122	ZASEDACÍ M.	21,91
3123	ZASEDACÍ M.	22,28
3124	ZASEDACÍ M.	21,91
3125	ZASEDACÍ M.	21,83
3126	SKLAD	14,45
3127	WC ZAMĚSTNANCI M	8,00
3128	WC ZAMĚSTNANCI Ž	10,64
		2 604,35 m²



PŮDORYS 4.NP



LOKÁLNÍ ROZŠÍŘENÍ SPOLEČNÝCH PROSTOR - ODPOČINKOVÉ ZÓNY
(NA ÚKOR PROSTOR ZÁZEMÍ FAKULTY)



Tabulka místností 4.NP		
Č.	Název místnosti	Plocha (m2)
401	CHODBA, SCHODIŠTĚ...	150,30
402	KANCELÁŘ 1 OS.	15,97
403	ÚNIK. SCHODIŠTĚ	17,68
404	KANCELÁŘ 2 OS.	19,00
405	KANCELÁŘ 2 OS.	18,56
406	KANCELÁŘ 1 OS.	18,56
407	KANCELÁŘ 1 OS.	18,57
408	ZASEDACÍ M.	62,09
409	CHODBA	32,24
410	CHODBA	102,77
411	KANCELÁŘ 1 OS.	21,14
412	KANCELÁŘ 1 OS.	19,74
413	KANCELÁŘ 1 OS.	19,74
414	KANCELÁŘ 1 OS.	19,74
415	KANCELÁŘ 1 OS.	19,74
416	KANCELÁŘ PRODĚKA...	24,84
417	SEKRETARIÁT	19,73
418	KANCELÁŘ PRODĚKA...	24,90

419	KANCELÁŘ PRODĚKA...	24,84
420	SEKRETARIÁT	19,74
421	KANCELÁŘ PRODĚKA...	24,79
422	KANCELÁŘ DĚKANA	29,96
423	SEKRETARIÁT	19,73
424	KANCELÁŘ TAJEMNIKA	26,24
425	ZASEDACÍ M.	63,07
426	CHODBA	32,36
427	KANCELÁŘ 1 OS.	18,58
428	KANCELÁŘ 2 OS.	18,54
429	KANCELÁŘ 2 OS.	18,54
430	KANCELÁŘ 2 OS.	18,72
431	ÚNIK. SCHODIŠTĚ	17,30
432	KANCELÁŘ 1 OS.	16,83
433	SKLAD	19,19
434	KANCELÁŘ 1 OS.	18,71
435	KANCELÁŘ 1 OS.	19,84
436	KANCELÁŘ 1 OS.	19,84
437	KANCELÁŘ 1 OS.	19,84
438	KANCELÁŘ 1 OS.	19,84

439	KANCELÁŘ 1 OS.	19,84
440	KANCELÁŘ 1 OS.	19,84
441	KANCELÁŘ 1 OS.	19,84
442	KANCELÁŘ 1 OS.	19,84
443	KANCELÁŘ 1 OS.	19,84
444	KANCELÁŘ 1 OS.	19,75
445	KUCHYŇKA	17,77
446	ZASEDACÍ M.	21,94
447	ZASEDACÍ M.	21,71
448	ZASEDACÍ M.	21,71
449	ZASEDACÍ M.	21,71
450	ZASEDACÍ M.	22,18
451	KUCHYŇKA	17,80
452	WC I	3,98
453	ÚKLID	2,87
454	WC Ž	11,11
455	WC M	7,42
456	WC ZAĚSTNANCI M	7,42
457	WC ZAĚSTNANCI Ž	10,64
		1 399,00 m²

